

GHP1

COME ORDINARE / КАК ЗАКАЗЫВАТЬ

GHP1	TIPO Тип	ROTAZIONE Вращение	TAGLIA Размер	ALBERO* Вал *	PORTE* Каналы *	GUARNIZIONI* Уплотнения *	OPZIONI* Опции *	DRENAGGIO* Дренаж **								
	пропуск	D DESTRA по часовой	2			Guarnizioni / Уплотнения пропуск (T интервал = -10 °C + 80 °C) V H ...										
	A	S SINISTRA ПРОТИВ ЧАСОВОЙ	3				Opzioni / Опции TR RA ...									
	AQ	R** REVERSIBILE РЕВЕРСИВНЫЙ	4					Drenaggio (solo per rotazione R) Дренаж (только для реверсивных R) E0 = drenaggio interno/ внутренний дренаж E1 = drenaggio esterno/ внешний дренаж G1/4 *** E2 = drenaggio esterno/ внешний дренаж 9/16-18 UNF ...								
	A2		5						(*) = campi da specificare se diversi dallo standard "tipo pompa" / должно быть определено если "тип мотора" отличается от стандартного (**) = La rotazione reversibile R è disponibile per tutte le taglie indicate / вращение R доступно для всех указанных рабочих объёмов (***) = La porta di drenaggio "E2" è lavorata secondo la specifica SAE J1926/1 (ISO 11926-1) relativa a porte filettate con tenuta O-ring. Profondità utile 12,7 mm. / "E2" канал дренажа, обработанный в соответствии с резьбовым каналом с кольцевым (O-образным) уплотнением в коническом корпусе SAE J1926/1(ISO 11926-1). Глубина резьбы 12,7 мм.							
			6													
			7													
			9													
			11													
			13													
			16													
			20													

Tipi Pompa Standard / Типы стандартных насосов

omit	= flangia europea + albero T0 + porte E + guarnizioni standard / европейский фланец + вал T0+ каналы E + стандартные уплотнения
A	= flangia A + albero C1 + porte FA + guarnizioni standard / фланец A + вал C1+ каналы FA + стандартные уплотнения
AQ	= flangia AQ + albero C2 + porte FA + guarnizioni standard / фланец AQ + вал C2+ каналы FA + стандартные уплотнения
A2	= flangia A2 + albero C3 + porte FA + guarnizioni standard / фланец A + вал C3+ каналы FA + стандартные уплотнения

Esempi / Примеры:

GHP1-D-2 =	pompa destra, 1.4 cc/rev, flangia europea, albero conico 1:8, porte flangiate tipo E, guarnizioni standard вращение по часовой, 1.4 куб. см/об, европейский фланец, 1:8 конический вал, каналы во фланце типа E, стандартные уплотнения
GHP1-D-2-FG-V =	pompa destra, 1.4 cc/rev, flangia europea, albero conico 1:8, porte GAS (FG), guarnizioni per alta temperatura (V) вращение по часовой, 1.4 куб. см/об, европейский фланец, 1:8 конический вал, конические каналы (FG), высокотемпературные уплотнения (V)
GHP1A-D-2-S1 =	pompa destra, 1.4 cc/rev, flangia SAE A-A 2 fori, albero scanalato (S1), porte filettate (FA), guarnizioni standard вращение по часовой, 1.4 куб. см/об, фланец SAE A-A 2, 9T вал со шпонкой (S1), конические каналы (FA), стандартные уплотнения

LE TAVOLE DI PRODOTTO RAPPRESENTANO I TIPI POMPA STANDARD PER MARZOCCHI POMPE. LE TAVOLE SINOTTICHE DI FLANGE, ALBERI E PORTE HANNO LO SCOPO DI RAPPRESENTARE TUTTE LE POSSIBILI CONFIGURAZIONI DI PRODOTTO. PER MAGGIORI DETTAGLI SULLE DISPONIBILITÀ E CONDIZIONI DI FORNITURA, CONSIGLIAMO DI INTERPELLARE IL NOSTRO UFFICIO TECNICO-COMMERCIALE.

В ТАБЛИЦАХ МОДЕЛЕЙ ПОКАЗАНЫ НАШИ СТАНДАРТНЫЕ МОДЕЛИ. ОБЗОРНЫЕ ТАБЛИЦЫ С ФЛАНЦАМИ, ВАЛАМИ И КАНАЛАМИ ПОКАЗЫВАЮТ ВСЕ ВОЗМОЖНЫЕ ВАРИАНТЫ КОНФИГУРАЦИЙ. ДЛЯ БОЛЕЕ ПОДРОБНОЙ ИНФОРМАЦИИ О РАБОТОСПОСОБНОСТИ КАЖДОЙ КОНФИГУРАЦИИ СПРАШИВАЙТЕ НАШИХ КОНСУЛЬТАНТОВ.

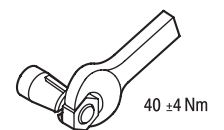
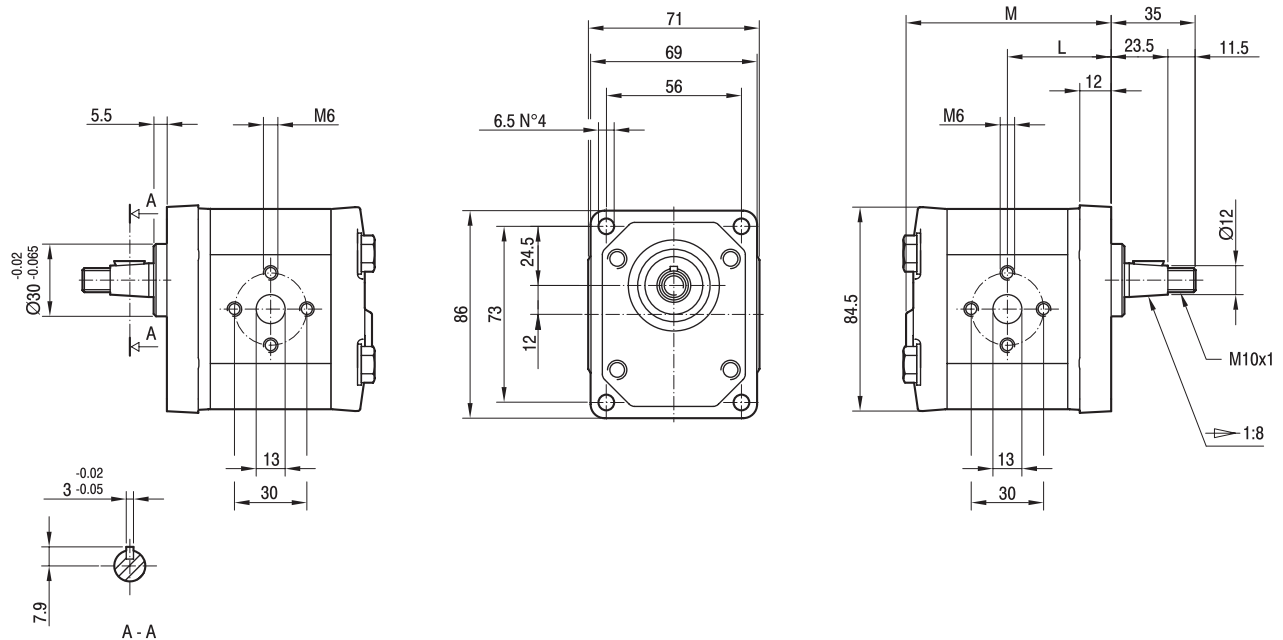
GHP1

Parti accessorie a corredo della pompa standard: linguetta a disco (codice 522054), dado M10x1 (codice 523015), rosetta elastica spaccata (codice 523004).
 Porte standard: filetti M6 profondità utile 13 mm.

Аксессуары, поставляемые со стандартным мотором: сегментная шпонка (код исполнения 522054), M10x1 гайка (код исполнения 523015), шайба (код исполнения 523004).
 Стандартные каналы: М6 глубина 13 мм.

MANDATA
 ВЫХОД

ASPIRAZIONE
 ВХОД



TIPO ТИП	CILINDRATA РАБОЧИЙ ОБЪЁМ	PORTATA a 1500 giri/min РАСХОД при 1500 об/мин	PRESSIONI MASSIME МАКСИМАЛЬНОЕ ДАВЛЕНИЕ			VELOCITÀ MASSIMA МАКСИМАЛЬНАЯ СКОРОСТЬ	DIMENSIONI РАЗМЕРЫ	
			P ₁	P ₂	P ₃		L	M
	cm ³ /giro (см ³ /об)	litri/min (л/мин)	bar	bar	bar	giri/min (об/мин)	мм	мм
GHP1-D-2	1,4	2,0	270	290	310	6000	40	79
GHP1-D-3	2,1	2,9	270	290	310	6000	41	81
GHP1-D-4	2,8	3,9	270	290	310	5000	42	83
GHP1-D-5	3,5	4,9	270	290	310	5000	43	85
GHP1-D-6	4,1	5,9	270	290	310	4000	44	87
GHP1-D-7	5,2	7,4	260	275	290	4000	45,5	90
GHP1-D-9	6,2	8,8	260	275	290	3800	47	93
GHP1-D-11	7,6	10,8	230	245	260	3200	49	97
GHP1-D-13	9,3	13,3	210	225	240	2600	51,5	102
GHP1-D-16	11,0	15,7	200	215	230	2200	54	107
GHP1-D-20	13,8	19,7	180	195	210	1800	58	115

GHP1A

Parti accessorie a corredo della pompa standard: linguetta (codice 522070).
Monta flangia 50-2 (A-A) secondo norma SAE J744c.

Le porte standard sono lavorate secondo la specifica SAE J1926/1 (ISO 11926-1) relativa a porte filettate con tenuta O-ring.

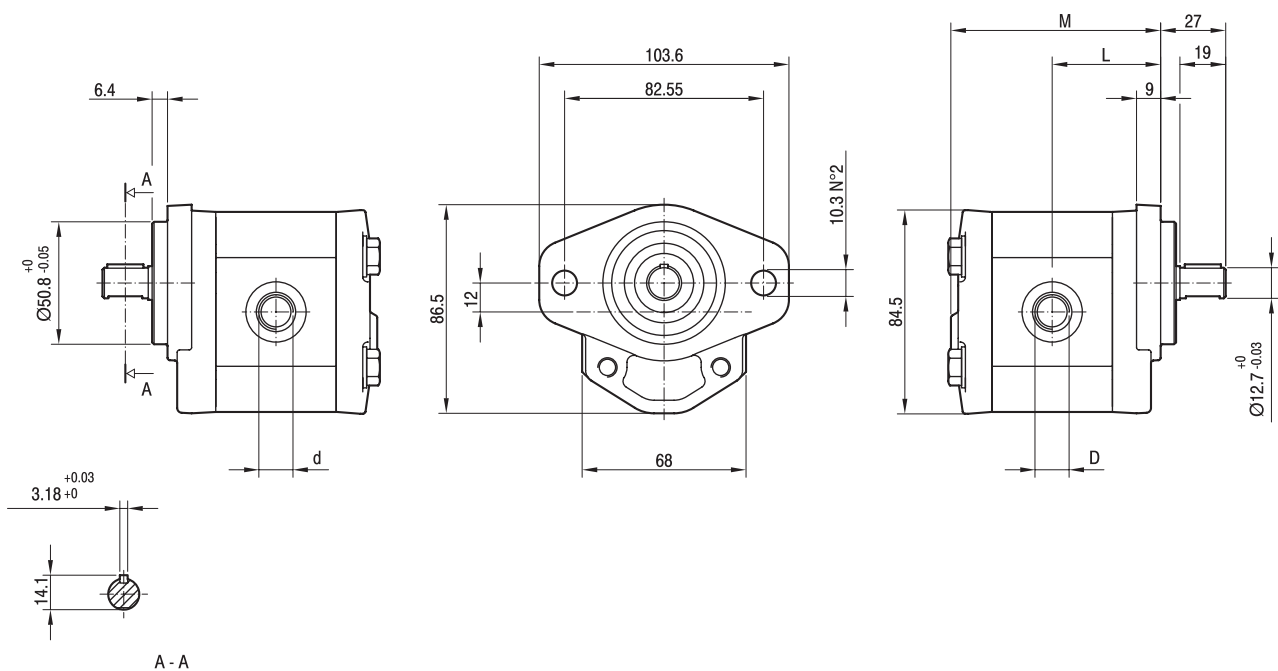
Аксессуары, поставляемые со стандартным мотором: шпонка (код исполнения 522070).

Присоединительный фланец 50-2 (A-A) в соответствии с SAE J744c.

Стандартные каналы, обработанные в соответствии с резьбовым каналом с кольцевым уплотнением в коническом отверстии SAE J1926/1 (ISO 11926-1).

MANDATA
ВЫХОД

ASPIRAZIONE
ВХОД



TIPO ТИП	CILINDRATA РАБОЧИЙ ОБЪЁМ	PORTATA a 1500 giri/min РАСХОД при 1500 об/мин	PRESSIONI MASSIME МАКСИМАЛЬНОЕ ДАВЛЕНИЕ			VELOCITÀ MASSIMA МАКСИМАЛЬНАЯ СКОРОСТЬ	DIMENSIONI РАЗМЕРЫ			
			P ₁	P ₂	P ₃		L	M	d	D
	cm ³ /giro (см ³ /об)	litri/min (л/мин)	bar	bar	bar	giri/min (об/мин)	мм	мм		
GHP1A-D-2	1,4	2,0	270	290	310	6000	42	81	9/16-18 UNF	3/4-16 UNF
GHP1A-D-3	2,1	2,9	270	290	310	6000	43	83	9/16-18 UNF	3/4-16 UNF
GHP1A-D-4	2,8	3,9	270	290	310	5000	44	85	9/16-18 UNF	3/4-16 UNF
GHP1A-D-5	3,5	4,9	270	290	310	5000	45	87	9/16-18 UNF	3/4-16 UNF
GHP1A-D-6	4,1	5,9	270	290	310	4000	46	89	9/16-18 UNF	3/4-16 UNF
GHP1A-D-7	5,2	7,4	260	275	290	3500	47,5	92	9/16-18 UNF	3/4-16 UNF
GHP1A-D-9	6,2	8,8	260	275	290	3000	49	95	9/16-18 UNF	3/4-16 UNF
GHP1A-D-11	7,6	10,8	230	245	260	3500	51	99	3/4-16 UNF	7/8-14 UNF
GHP1A-D-13	9,3	13,3	210	225	240	3000	53,5	104	3/4-16 UNF	7/8-14 UNF
GHP1A-D-16	11,0	15,7	200	215	230	2500	56	109	3/4-16 UNF	7/8-14 UNF
GHP1A-D-20	13,8	19,7	180	195	210	2000	60	117	3/4-16 UNF	7/8-14 UNF

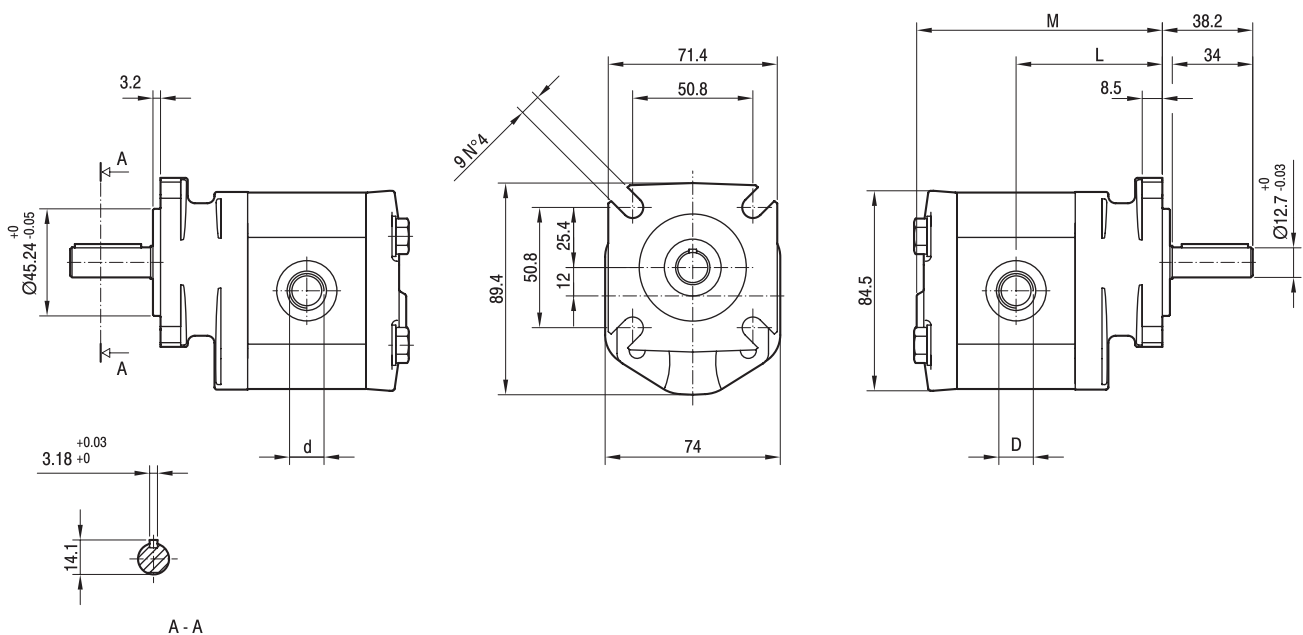
GHP1AQ

Parti accessorie a corredo della pompa standard: linguetta (codice 522223).
Le porte standard "D" e "d" sono lavorate secondo la specifica SAE J1926/1 (ISO 11926-1) relativa a porte filettate con tenuta O-ring.

Аксессуары, поставляемые со стандартным мотором: шпонка (код исполнения 522223).
Стандартные каналы "D" и "d", обработанные в соответствии с резьбовым каналом с кольцевым уплотнением в коническом отверстии SAE J1926/1 (ISO 11926-1).

MANDATA
ВЫХОД

ASPIRAZIONE
ВХОД



TIPO ТИП	CILINDRATA РАБОЧИЙ ОБЪЕМ	PORTATA a 1500 giri/min РАСХОД при 1500 об/мин	PRESSIONI MASSIME МАКСИМАЛЬНОЕ ДАВЛЕНИЕ			VELOCITÀ MASSIMA МАКСИМАЛЬНАЯ СКОРОСТЬ	DIMENSIONI РАЗМЕРЫ			
			P ₁	P ₂	P ₃		L	M	d	D
	cm ³ /giro (см ³ /об)	litri/min (л/мин)	bar	bar	bar	giri/min (об/мин)	мм	мм		
GHP1AQ-D-2	1,4	2,0	270	290	310	6000	59	98	9/16-18 UNF	3/4-16 UNF
GHP1AQ-D-3	2,1	2,9	270	290	310	6000	60	100	9/16-18 UNF	3/4-16 UNF
GHP1AQ-D-4	2,8	3,9	270	290	310	5000	61	102	9/16-18 UNF	3/4-16 UNF
GHP1AQ-D-5	3,5	4,9	270	290	310	5000	62	104	9/16-18 UNF	3/4-16 UNF
GHP1AQ-D-6	4,1	5,9	270	290	310	4000	63	106	9/16-18 UNF	3/4-16 UNF
GHP1AQ-D-7	5,2	7,4	260	275	290	3500	64,5	109	9/16-18 UNF	3/4-16 UNF
GHP1AQ-D-9	6,2	8,8	260	275	290	3000	66	112	9/16-18 UNF	3/4-16 UNF
GHP1AQ-D-11	7,6	10,8	230	245	260	3500	68	116	3/4-16 UNF	7/8-14 UNF
GHP1AQ-D-13	9,3	13,3	210	225	240	3000	70,5	121	3/4-16 UNF	7/8-14 UNF
GHP1AQ-D-16	11,0	15,7	200	215	230	2500	73	126	3/4-16 UNF	7/8-14 UNF
GHP1AQ-D-20	13,8	19,7	180	195	210	2000	77	134	3/4-16 UNF	7/8-14 UNF

GHP1A2

Parti accessorie a corredo della pompa standard: linguetta (codice 522067).
Monta flangia 82-2 (A) secondo norma SAE J744c.

Le porte standard "D" e "d" sono lavorate secondo la specifica SAE J1926/1 (ISO 11926-1) relativa a porte filettate con tenuta O-ring.

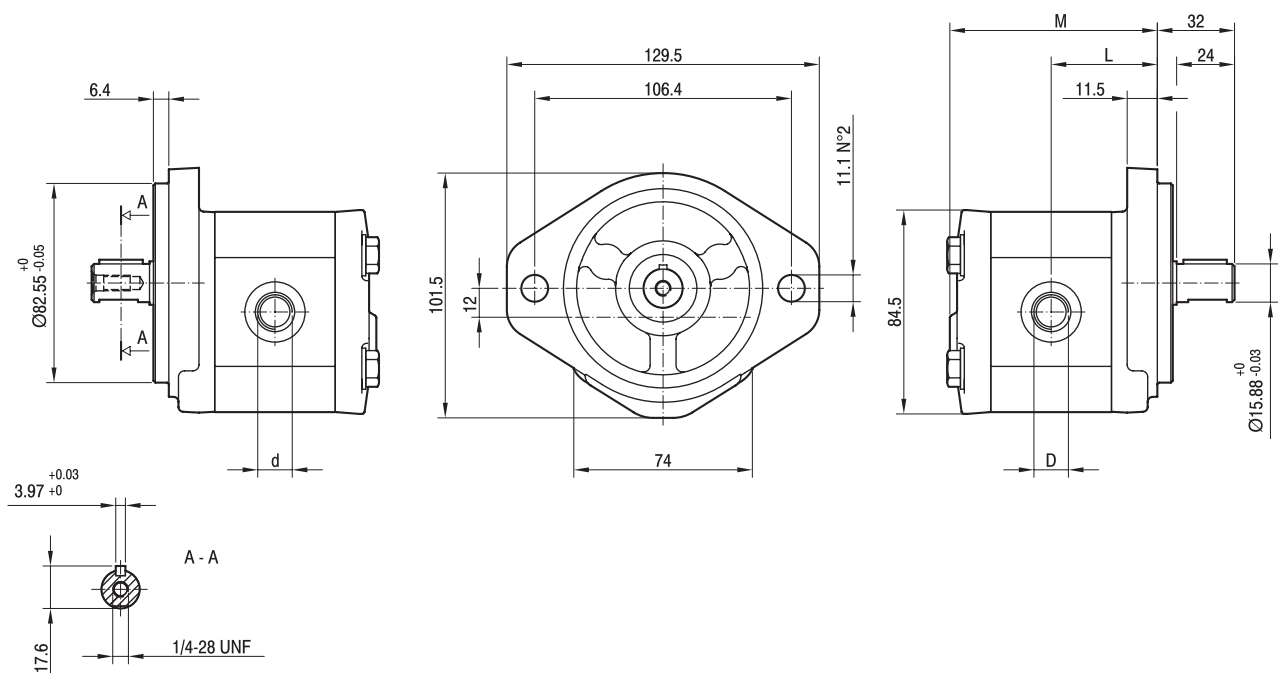
Аксессуары, поставляемые со стандартным мотором: шпонка (код исполнения 522067).

Присоединительный фланец 82-2 (A-A) в соответствии с SAE J744c.

Стандартные каналы "D" и "d", обработанные в соответствии с резьбовым каналом с кольцевым уплотнением в коническом отверстии SAE J1926/1 (ISO 11926-1).

MANDATA
ВЫХОД

ASPIRAZIONE
ВХОД

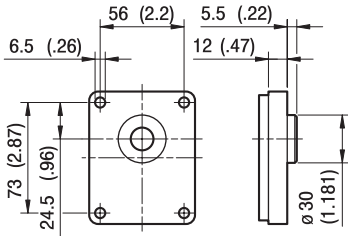


TIPO ТИП	CILINDRATA РАБОЧИЙ ОБЪЁМ	PORTATA a 1500 giri/min РАСХОД при 1500 об/мин	PRESSIONI MASSIME МАКСИМАЛЬНОЕ ДАВЛЕНИЕ			VELOCITÀ MASSIMA МАКСИМАЛЬНАЯ СКОРОСТЬ	DIMENSIONI РАЗМЕРЫ			
			P ₁	P ₂	P ₃		L	M	d	D
	cm ³ /giro (см ³ /об)	litri/min (л/мин)	bar	bar	bar	giri/min (об/мин)	мм	мм		
GHP1A2-D-2	1,4	2,0	250	270	290	6000	41	80	9/16-18 UNF	3/4-16 UNF
GHP1A2-D-3	2,1	2,9	250	270	290	6000	42	82	9/16-18 UNF	3/4-16 UNF
GHP1A2-D-4	2,8	3,9	250	270	290	5000	43	84	9/16-18 UNF	3/4-16 UNF
GHP1A2-D-5	3,5	4,9	250	270	290	5000	44	86	9/16-18 UNF	3/4-16 UNF
GHP1A2-D-6	4,1	5,9	250	270	290	4000	45	88	9/16-18 UNF	3/4-16 UNF
GHP1A2-D-7	5,2	7,4	230	245	260	3500	46,5	91	9/16-18 UNF	3/4-16 UNF
GHP1A2-D-9	6,2	8,8	230	245	260	3000	48	94	9/16-18 UNF	3/4-16 UNF
GHP1A2-D-11	7,6	10,8	200	215	230	3500	50	98	3/4-16 UNF	7/8-14 UNF
GHP1A2-D-13	9,3	13,3	180	195	210	3000	52,5	103	3/4-16 UNF	7/8-14 UNF
GHP1A2-D-16	11,0	15,7	170	185	200	2500	55	108	3/4-16 UNF	7/8-14 UNF
GHP1A2-D-20	13,8	19,7	150	165	180	2000	59	116	3/4-16 UNF	7/8-14 UNF

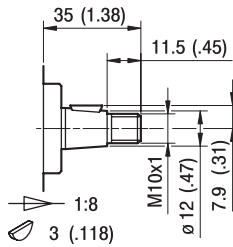
GHP1

FLANGE / ФЛАНЦЫ

ALBERI / ВАЛЫ

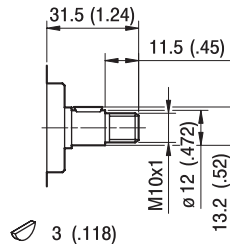


G0



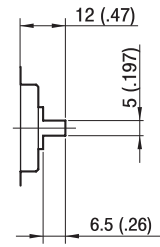
T0

Coppia Max
Max момент 100 Nm



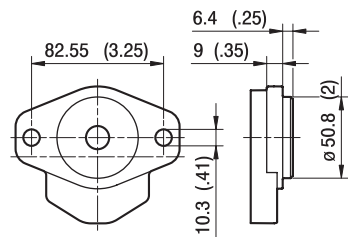
C0

Coppia Max
Max момент 55 Nm

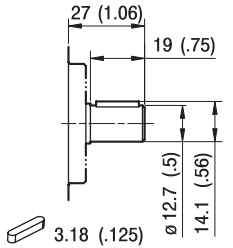


G0

Coppia Max
Max момент 45 Nm

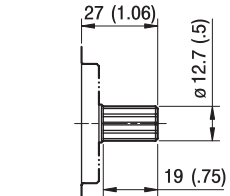


A



C1

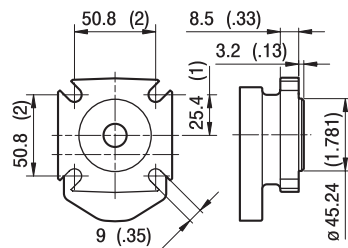
Coppia Max
Max момент 60 Nm



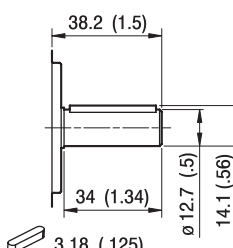
20/40-30°-9T
FLAT ROOT SIDE FIT

S1

Coppia Max
Max момент 100 Nm

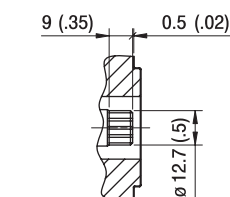


AQ



C2

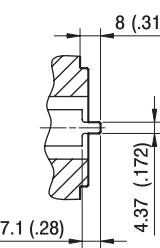
Coppia Max
Max момент 100 Nm



20/40-30°-9T
FLAT ROOT SIDE FIT

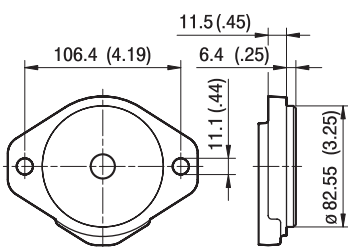
S2

Coppia Max
Max момент 95 Nm

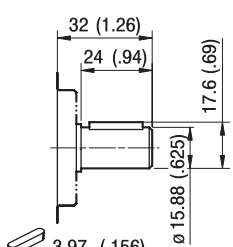


G1

Coppia Max
Max момент 45 Nm

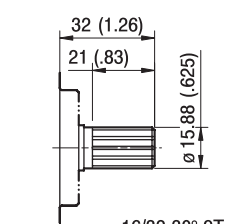


A2



C3

Coppia Max
Max момент 120 Nm



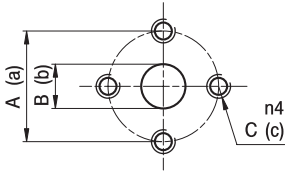
16/32-30°-9T
FLAT ROOT SIDE FIT

S3

Coppia Max
Max момент 145 Nm

GHP1

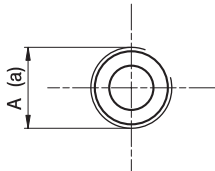
PORTE / КАНАЛЫ



E

TIPO ТИП	ASPIRAZIONE ВХОД			MANDATA ВЫХОД		
	A	B	C	a	b	c
GHP1...2÷GHP1...20	30	13	M6	30	13	M6

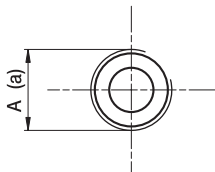
I valori delle coppie di serraggio delle viti presenti nel kit raccordo sono indicate a pag 55 (capitolo accessori).
Момент затяжки фитингов показан на стр.55 (раздел аксессуаров).



FG

TIPO ТИП	ASPIRAZIONE ВХОД	MANDATA ВЫХОД
	A	a
GHP1...2 ÷ GHP1...5	G1/2	G3/8
GHP1...6÷GHP1...20	G1/2	G1/2

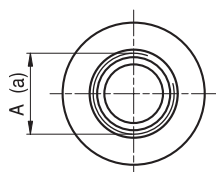
Raccordo G1/2 coppia di serraggio massima 50 Nm. Raccordo G3/8 coppia di serraggio massima 35 Nm.
Consigliamo di richiedere conferma al fornitore del raccordo.
Момент затяжки для G1/2 фитингов: 50 Nm. Момент затяжки для G3/8 фитингов: 35 Nm.
Пожалуйста, согласуйте с поставщиками фитингов.



FC

TIPO ТИП	ASPIRAZIONE ВХОД	MANDATA ВЫХОД
	A	a
GHP1...2÷GHP1...20	Rc1/2	Rc1/2

Raccordo Rc1/2 coppia di serraggio massima 50 Nm.
Consigliamo di richiedere conferma al fornitore del raccordo.
Момент затяжки для Rc1/2 фитингов: 50 Nm. Пожалуйста, согласуйте с поставщиками фитингов.



STANDARD SAE J1926/1

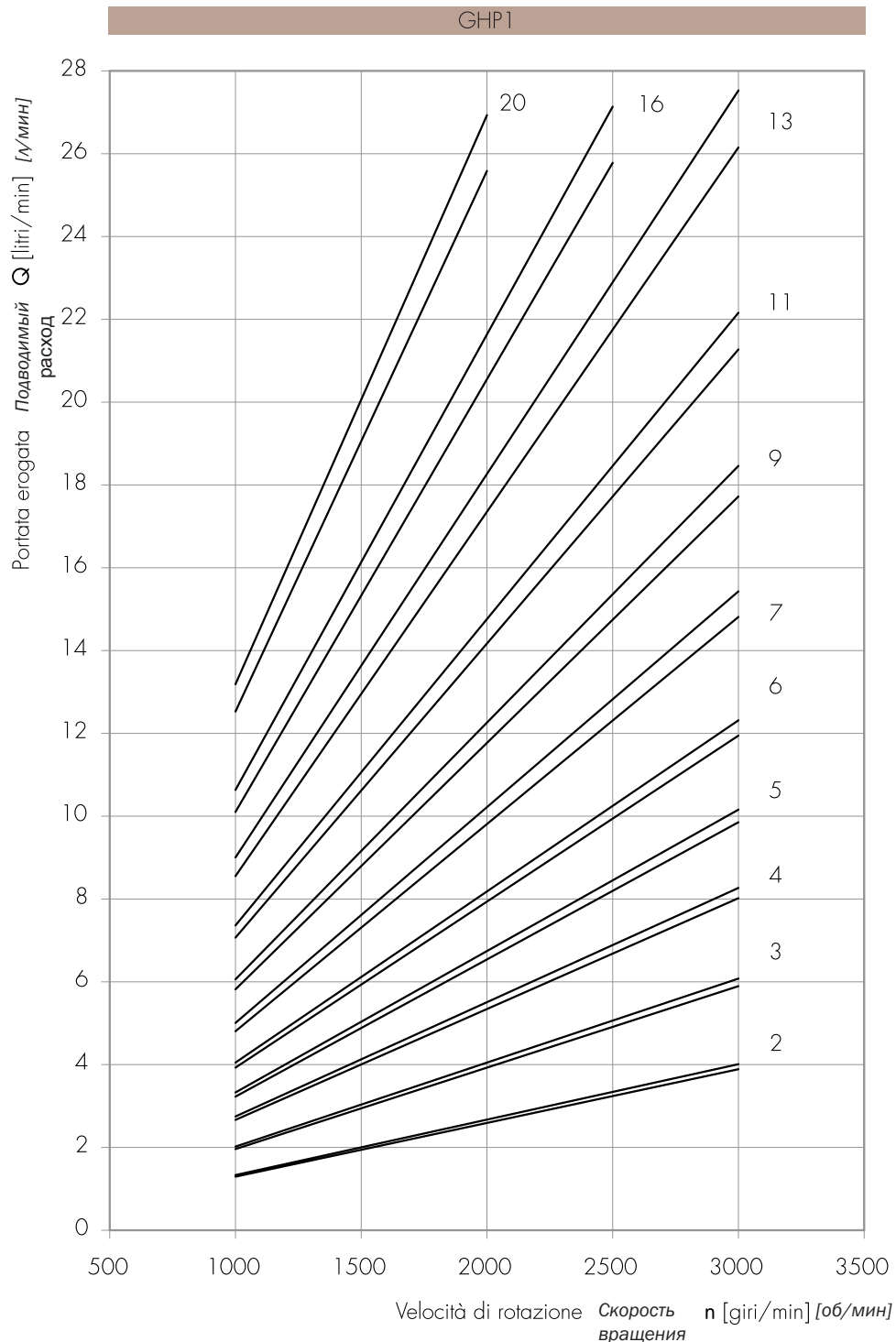
FA

TIPO ТИП	ASPIRAZIONE ВХОД	MANDATA ВЫХОД
	A	a
GHP1...2 ÷ GHP1...9	3/4-16 UNF	9/16-18 UNF
GHP1...11÷GHP1...20	7/8-14 UNF	3/4-16 UNF

Raccordo 9/16-18 UNF coppia di serraggio massima 30 Nm. Raccordo 3/4-16 UNF coppia di serraggio massima 60 Nm.
Raccordo 7/8-14 UNF coppia di serraggio massima 70 Nm. Consigliamo di richiedere conferma al fornitore del raccordo.
Момент затяжки для 9/16-18 UNF фитингов: 30 Nm. Момент затяжки для 3/4-16 UNF фитингов: 60 Nm.
Момент затяжки для 7/8-14 UNF фитингов: 70 Nm. Пожалуйста, согласуйте с поставщиками фитингов.

GHP1 CURVE CARATTERISTICHE

РАБОЧИЕ ХАРАКТЕРИСТИКИ GHP1



Le curve sono state ottenute alla temperatura di 50°C, utilizzando olio con viscosità 30 cSt alle pressioni sotto riportate.

Каждая кривая была получена при 50°C, используя масло с вязкостью 30 сСт при данных давлениях.

2 |
3 |— 25-300 bar
4 |

7 |
9 |— 25-270 bar

16 |— 25-170 bar

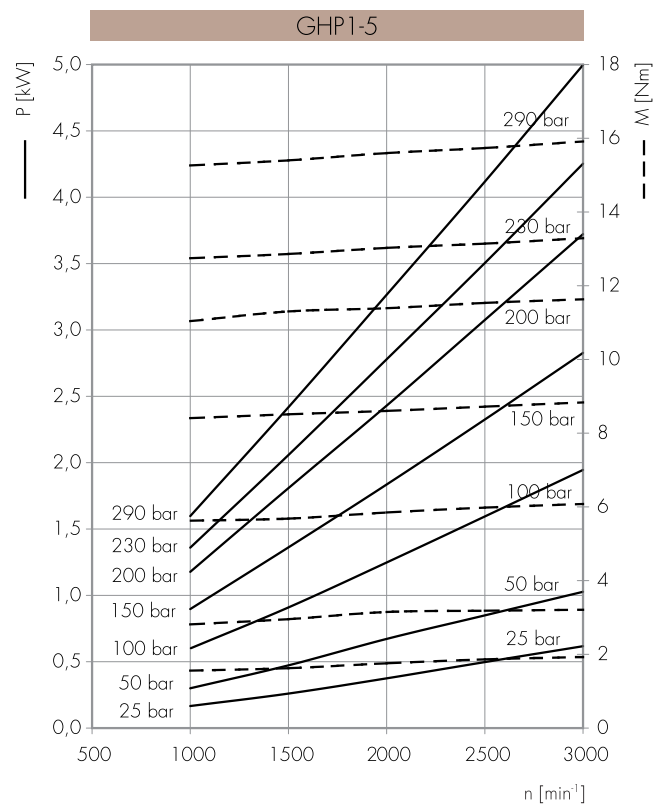
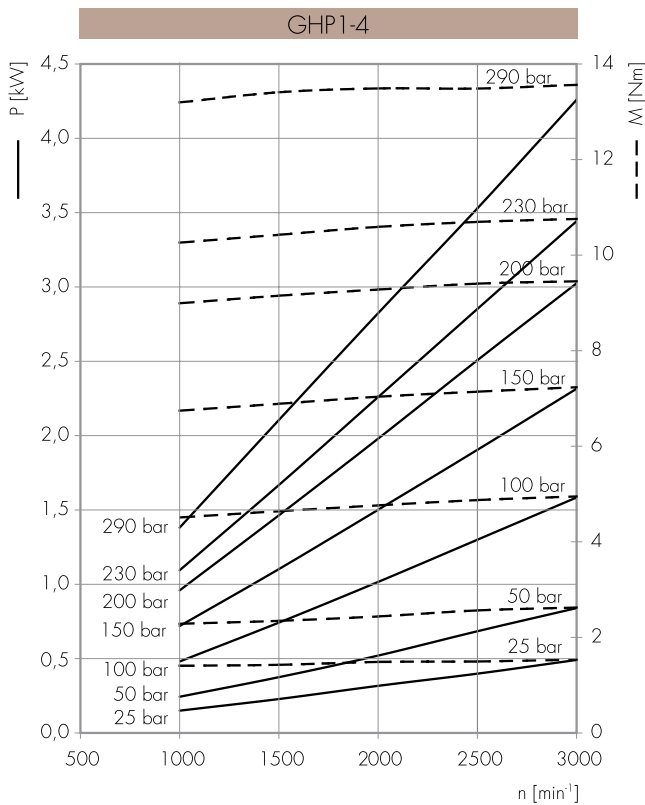
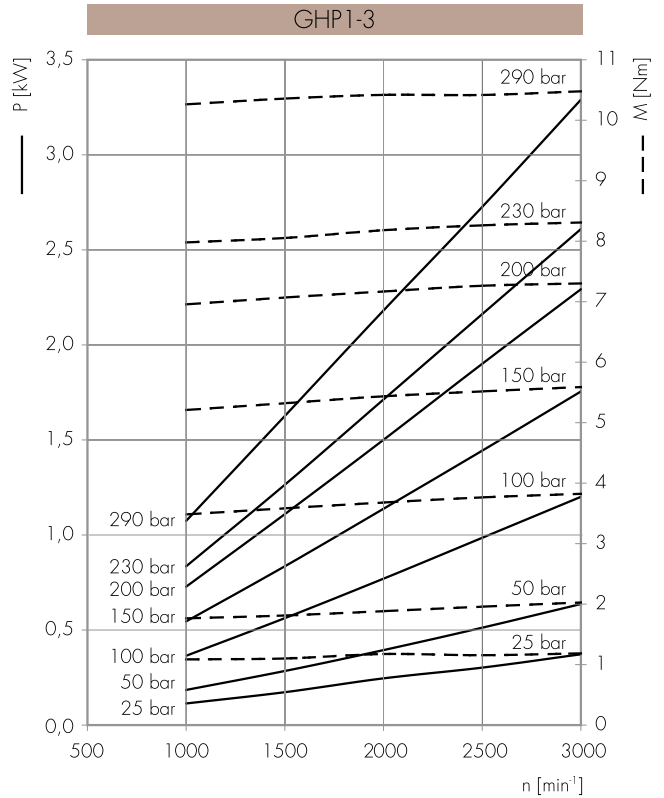
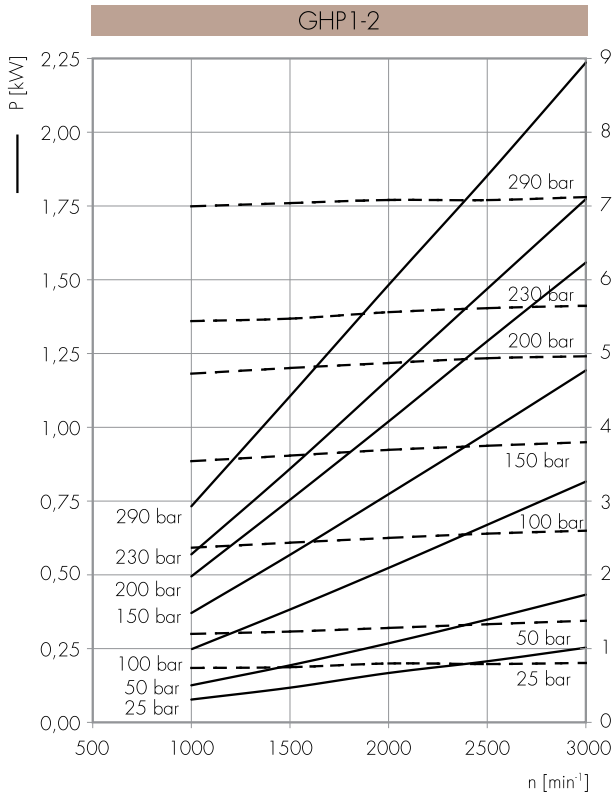
11 |— 25-230 bar

20 |— 25-150 bar

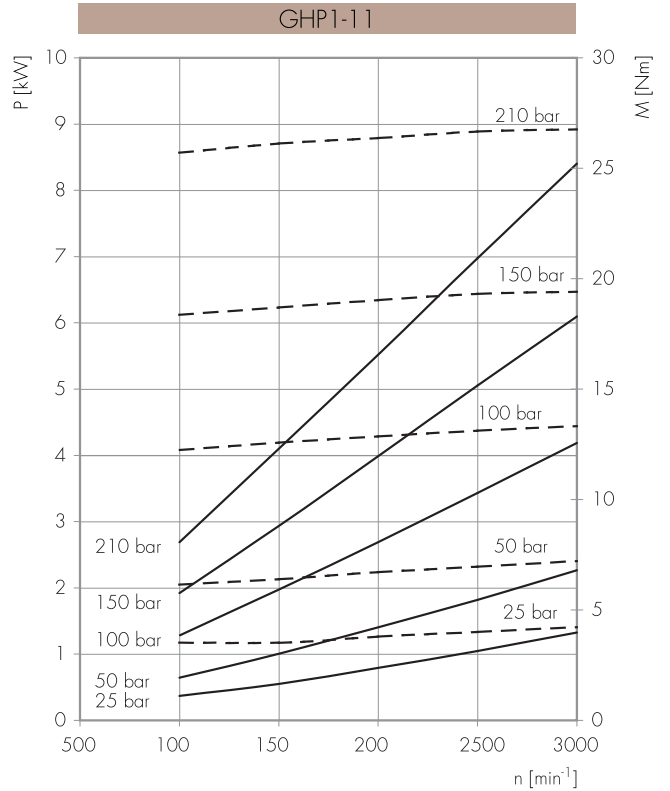
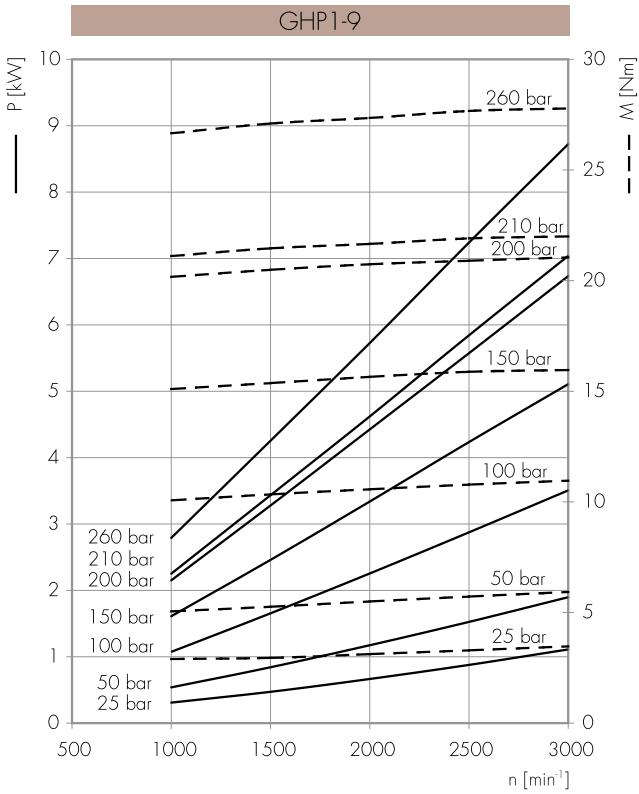
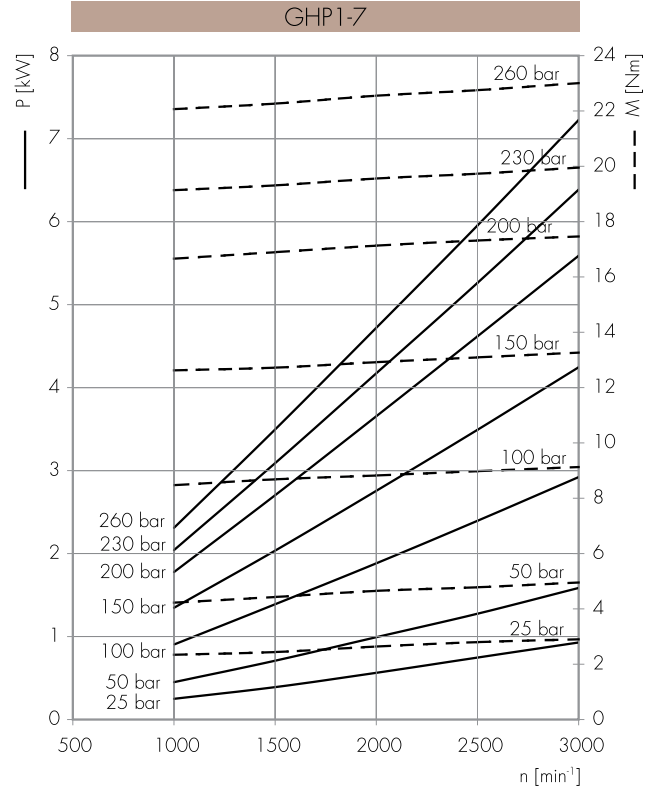
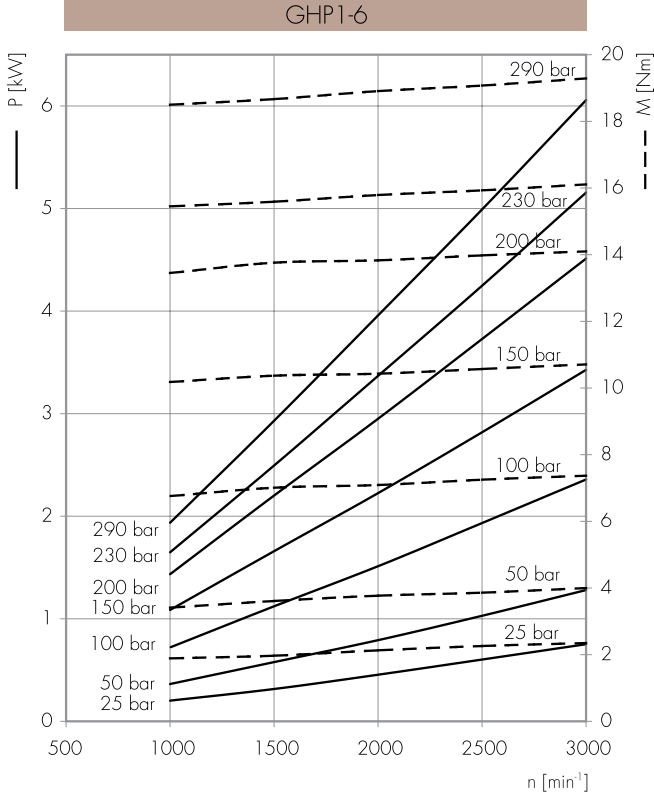
5 |
6 |— 25-280 bar

13 |— 25-190 bar

Potenza assorbita *Полученная мощность* P [kW]
 Momento torcente assorbito *Полученный момент* M [Nm]
 Velocità di rotazione *Скорость вращения* n [giri/min] [об/мин]



Potenza assorbita *Полученная мощность* P [kW]
 Momento torcente assorbito *Полученный момент* M [Nm]
 Velocità di rotazione *Скорость вращения* n [giri/min] [об/мин]



Potenza assorbita *Полученная мощность* P [kW]
 Momento torcente assorbito *Полученный момент* M [Nm]
 Velocità di rotazione *Скорость вращения* n [giri/min] [об/мин]

