

# GHP2

## COME ORDINARE / КАК ЗАКАЗЫВАТЬ

GHP2	TIPO Тип	ROTAZIONE Вращение	TAGLIA Размер	ALBERO* Вал *	PORTE* Каналы *	GUARNIZIONI* Уплотнения *	OPZIONI* Опции *	DRENAGGIO* Дренаж **
	пропуск	D DESTRA по часовой	6			<b>Guarnizioni / Уплотнения</b>		
	A	S SINISTRA ПРОТИВ ЧАСОВОЙ	9			пропуск (T интервал = -10 °C + 80 °C)		
	A3		10			V		
	BK1	R** REVERSIBILE РЕВЕРСИБНЫЙ	12			H		
	BK2		13			...		
	BK4		16			<b>Opzioni / Опции</b>		
	BK7		20			TR		
			22			T		
			25			KA		
			30			OR***		
			34			...		
			37			<b>Drenaggio / Дренаж</b>		
			40			E0 = drenaggio interno/внутренний дренаж		
			50			E1 = drenaggio esterno/внешний дренаж G1/4		
						*** E2 = drenaggio esterno/внешний дренаж 9/16-18 UNF		
						E3 = drenaggio esterno/внешний дренаж G3/8		
						(solo per opzione VM/ только для опции VM)		
						*** E4 = drenaggio esterno/внешний дренаж 7/16-20 UNF		
						(solo per rotazione R e porte KA/ только для вращения R и каналов KA)		

(\*) = campi da specificare se diversi dallo standard "tipo pompa" / должно быть определено если "тип мотора" отличается от стандартного

(\*\*) = La rotazione reversibile R è disponibile per tutte le taglie indicate (eccetto 6) / вращение R доступно для всех указанных рабочих объемов (за исключением 6)

(\*\*\*) = solo per tipi pompa A e BK1 / только для типов насосов A и BK1

(\*\*\*\*) = Le porte di drenaggio sono lavorate secondo la specifica SAE J1926/1 (ISO 11926-1) relativa a porte filettate con tenuta O-ring / канал дренажа, обработанный в соответствии с резьбовым каналом с кольцевым (O-образным) уплотнением в коническом корпусе SAE J1926/1(ISO 11926-1).

### Tipi Pompa Standard / Типы стандартных насосов

omit	= flangia europea + albero T0 + porte E + guarnizioni standard / европейский фланец + вал T0+ каналы E + стандартные уплотнения
A	= flangia A + albero C1 + porte FA + guarnizioni standard / фланец A + вал C1+ каналы FA + стандартные уплотнения
A3	= flangia A3 + albero C3 + porte FA + guarnizioni standard / фланец A3 + вал C3+ каналы FA + стандартные уплотнения
BK1	= flangia BK1 + albero T1 + porte D + guarnizioni standard / фланец BK3 + вал T1+ каналы D + стандартные уплотнения
BK2	= flangia BK2 + albero T2 + porte D + guarnizioni standard / фланец BK2 + вал T2+ каналы D + стандартные уплотнения
BK4	= flangia BK4 + albero T2 + porte D + guarnizioni standard / фланец BK4 + вал T2+ каналы D + стандартные уплотнения
BK7	= flangia BK7 + albero G0 + porte D + guarnizioni standard / фланец BK7 + вал G0+ каналы D + стандартные уплотнения

### Esempi / Примеры:

GHP2-D-6	= pompa destra, 4.5 cc/rev, flangia europea, albero conico 1:8, porte flangiate tipo E, guarnizioni standard / вращение по часовой, 4.5 куб. см/об, европейский фланец, 1:8 конический вал, каналы во фланце типа E, стандартные уплотнения
GHP2A-D-6-KA	= pompa destra, 4.5 cc/rev, flangia SAE A 2 fori, albero cilindrico, guarnizioni standard, porte filettate UNF sul coperchio (KA) / вращение по часовой, 4.5 куб. см/об, фланец SAE A 2, цилиндрический вал, стандартные уплотнения, UNF резьбовые каналы (KA)
GHP2BK2-D-6-E	= pompa destra, 4.5 cc/rev, flangia tedesca quadrata, albero conico 1:5, porte flangiate (E), guarnizioni standard / вращение по часовой, 4.5 куб. см/об, немецкий квадратный фланец, 1:5 конический вал, каналы во фланце (E), стандартные уплотнения
GHP2A-D-6-OR	= pompa destra, 4.5 cc/rev, flangia SAE a 2 fori, albero cilindrico C1, porte filettate FA, guarnizioni standard, guarnizione OR sul colletto / вращение по часовой, 4.5 куб. см/об, фланец SAE A 2, цилиндрический вал C1, резьбовые каналы FA, стандартные уплотнения, OR уплотнения на на пилоте

LE TAVOLE DI PRODOTTO RAPPRESENTANO I TIPI POMPA STANDARD PER MARZOCCHI POMPE. LE TAVOLE SINOTTICHE DI FLANGE, ALBERI E PORTE HANNO LO SCOPO DI RAPPRESENTARE TUTTE LE POSSIBILI CONFIGURAZIONI DI PRODOTTO. PER MAGGIORI DETTAGLI SULLE DISPONIBILITÀ E CONDIZIONI DI FORNITURA, CONSIGLIAMO DI INTERPELLARE IL NOSTRO UFFICIO TECNICO-COMMERCIALE.

В ТАБЛИЦАХ МОДЕЛЕЙ ПОКАЗАНЫ НАШИ СТАНДАРТНЫЕ МОДЕЛИ. ОБЗОРНЫЕ ТАБЛИЦЫ С ФЛАНЦАМИ, ВАЛАМИ И КАНАЛАМИ ПОКАЗЫВАЮТ ВСЕ ВОЗМОЖНЫЕ ВАРИАНТЫ КОНФИГУРАЦИЙ. ДЛЯ БОЛЕЕ ПОДРОБНОЙ ИНФОРМАЦИИ О РАБОТОСПОСОБНОСТИ КАЖДОЙ КОНФИГУРАЦИИ СПРАШИВАЙТЕ НАШИХ КОНСУЛЬТАНТОВ.

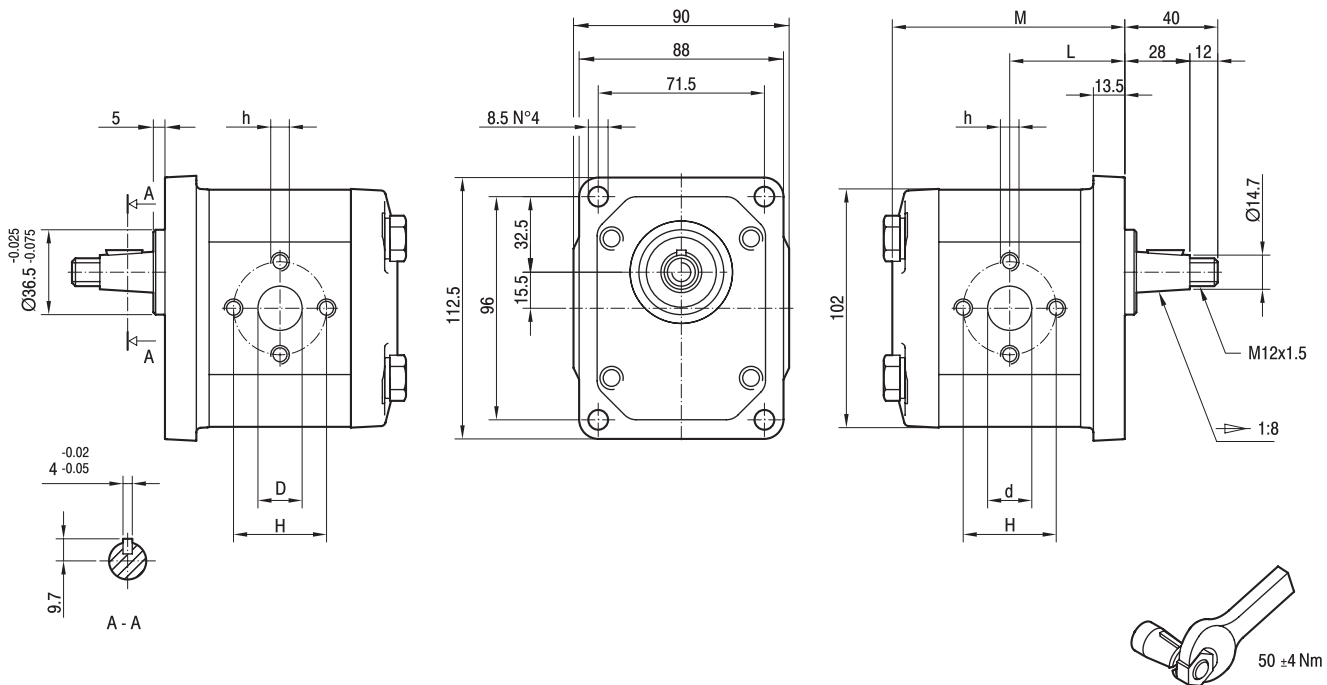
# GHP2

Parti accessorie a corredo della pompa standard: linguetta a disco (codice 522057), dado M12x1.5 (codice 523016), rosetta elastica spaccata (codice 523005).  
 Porte standard: filetti M6 profondità utile 13 mm, filetti M8 profondità utile 17 mm.  
 Disponibile su richiesta albero conico con linguetta a disco di spessore 3,2 mm ("T3").

Аксессуары, поставляемые со стандартным мотором:  
 сегментная шпонка (код исполнения 522057),  
 M12x1.5 гайка (код исполнения 523016),  
 шайба (код исполнения 523005),  
 Стандартные каналы: М6 глубина 13 мм,  
 М8 глубина 17 мм.  
 Концевой вал также доступен со шпонкой 3,2 мм ("Т3").

MANDATA  
 ВЫХОД

ASPIRAZIONE  
 ВХОД



TIPO ТИП	CILINDRATA РАБОЧИЙ ОБЪЁМ	PORTATA a 1500 giri/min РАСХОД при 1500 об/мин	PRESSIONI MASSIME МАКСИМАЛЬНОЕ ДАВЛЕНИЕ			VELOCITÀ MASSIMA МАКСИМАЛЬНАЯ СКОРОСТЬ	DIMENSIONI РАЗМЕРЫ					
			P <sub>1</sub>	P <sub>2</sub>	P <sub>3</sub>		L	M	d	D	h	H
	cm <sup>3</sup> /giro (см <sup>3</sup> /об)	litri/min (л/мин)	bar	bar	bar	giri/min (об/мин)	mm	mm	mm	mm	mm	mm
GHP2-D-6	4,5	6,4	280	295	310	4000	45,5	92	13	13	M6	30
GHP2-D-9	6,4	9,1	280	295	310	4000	47	95	13	13	M6	30
GHP2-D-10	7,0	10,0	280	295	310	4000	47,5	96	13	13	M8	40
GHP2-D-12	8,3	11,8	280	295	310	3500	48,5	98	13	13	M8	40
GHP2-D-13	9,6	13,7	280	295	310	3000	49,5	100	13	13	M8	40
GHP2-D-16	11,5	16,4	280	295	310	4000	51	103	19	13	M8	40
GHP2-D-20	14,1	20,1	260	275	290	4000	53	107	19	13	M8	40
GHP2-D-22	16,0	22,8	260	275	290	4000	54,5	110	19	13	M8	40
GHP2-D-25	17,9	25,5	260	275	290	3600	56	113	19	13	M8	40
GHP2-D-30	21,1	30,1	230	245	260	3200	58,5	118	19	19	M8	40
GHP2-D-34	23,7	33,7	230	245	260	3000	60,5	122	19	19	M8	40
GHP2-D-37	25,5	36,4	210	225	240	2800	62	125	19	19	M8	40
GHP2-D-40	28,2	40,1	200	215	230	2500	64	129	19	19	M8	40
GHP2-D-50	35,2	50,2	160	175	190	2500	69,5	140	21	19	M8	40

# GHP2A

Parti accessorie a corredo della pompa standard: linguetta (codice 522067).  
Monta flangia 82-2 (A) secondo norma SAE J744c.

Le porte standard di aspirazione e mandata sono lavorate secondo la specifica SAE J1926/1 (ISO 11926-1) relativa a porte filettate con tenuta O-ring.

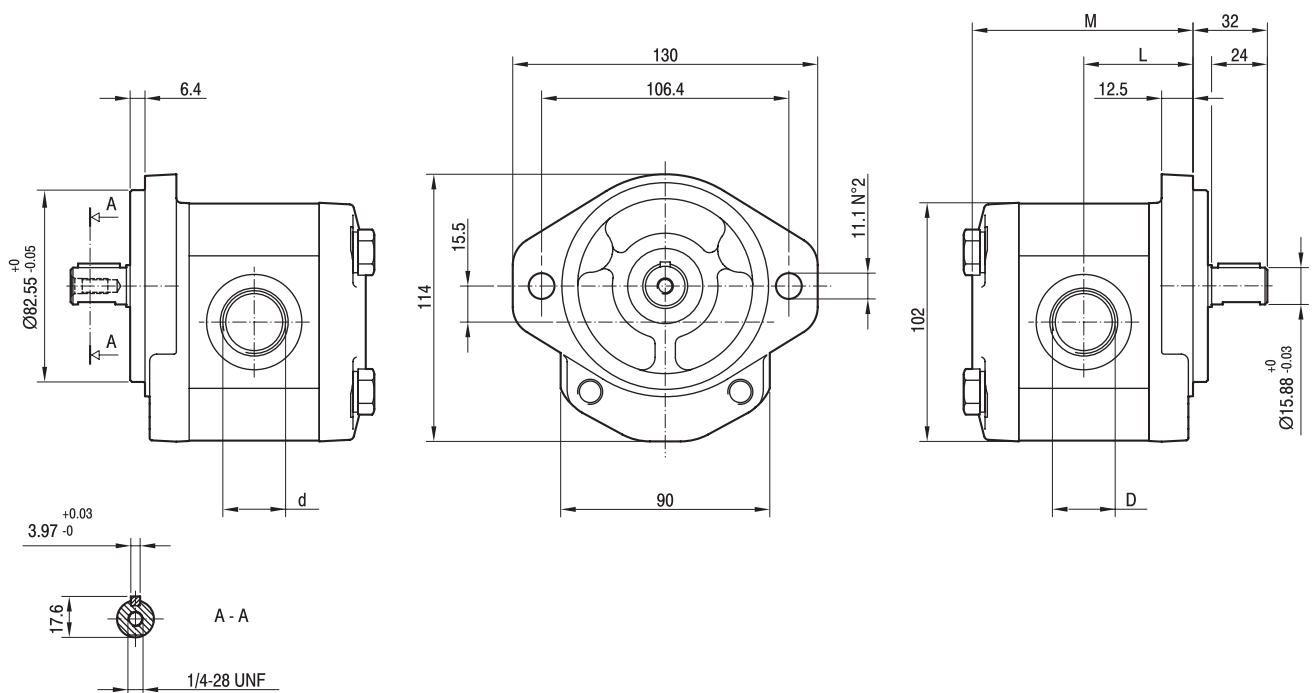
Аксессуары, поставляемые со стандартным мотором: шпонка (код исполнения 522067).

Присоединительный фланец 82-2 (A-A) в соответствии с SAE J744c.

Стандартные каналы, обработанные в соответствии с резьбовым каналом с кольцевым уплотнением в коническом отверстии SAE J1926/1 (ISO 11926-1).

MANDATA  
Выход

ASPIRAZIONE  
Вход



TIPO ТИП	CILINDRATA РАБОЧИЙ ОБЪЕМ	PORTATA a 1500 giri/min РАСХОД при 1500 об/мин	PRESSIONI MASSIME МАКСИМАЛЬНОЕ ДАВЛЕНИЕ			VELOCITÀ MASSIMA МАКСИМАЛЬНАЯ СКОРОСТЬ	DIMENSIONI РАЗМЕРЫ			
			P <sub>1</sub>	P <sub>2</sub>	P <sub>3</sub>		L	M	d	D
	cm <sup>3</sup> /giro (см <sup>3</sup> /об)	litri/min (л/мин)	bar	bar	bar	giri/min (об/мин)	мм	мм		
GHP2A-D-6	4,5	6,4	280	295	310	4000	45,5	92	7/8-14 UNF	1 1/16-12 UNF
GHP2A-D-9	6,4	9,1	280	295	310	4000	47	95	7/8-14 UNF	1 1/16-12 UNF
GHP2A-D-10	7,0	10,0	280	295	310	4000	47,5	96	7/8-14 UNF	1 1/16-12 UNF
GHP2A-D-12	8,3	11,8	280	295	310	4000	48,5	98	7/8-14 UNF	1 1/16-12 UNF
GHP2A-D-13	9,6	13,7	280	295	310	4000	49,5	100	7/8-14 UNF	1 1/16-12 UNF
GHP2A-D-16	11,5	16,4	280	295	310	4000	51	103	7/8-14 UNF	1 1/16-12 UNF
GHP2A-D-20	14,1	20,1	260	275	290	3200	53	107	7/8-14 UNF	1 1/16-12 UNF
GHP2A-D-22	16,0	22,8	260	275	290	2800	54,5	110	7/8-14 UNF	1 1/16-12 UNF
GHP2A-D-25	17,9	25,5	260	275	290	2500	56	113	7/8-14 UNF	1 1/16-12 UNF
GHP2A-D-30	21,1	30,1	230	245	260	2200	58,5	118	7/8-14 UNF	1 1/16-12 UNF
GHP2A-D-34	23,7	33,7	230	245	260	2000	60,5	122	7/8-14 UNF	1 1/16-12 UNF
GHP2A-D-37	25,5	36,4	210	225	240	1800	62	125	7/8-14 UNF	1 1/16-12 UNF
GHP2A-D-40	28,2	40,1	200	215	230	1800	64	129	7/8-14 UNF	1 1/16-12 UNF
GHP2A-D-50	35,2	50,2	160	175	190	1800	69,5	140	7/8-14 UNF	1 1/16-12 UNF

# GHP2A3

Parti accessorie a corredo della pompa standard: linguetta (codice 522068).  
Monta flangia 101-2 (B) secondo norma SAE J744c.

Le porte standard di aspirazione e mandata sono lavorate secondo la specifica SAE J1926/1 (ISO 11926-1) relativa a porte filettate con tenuta O-ring.

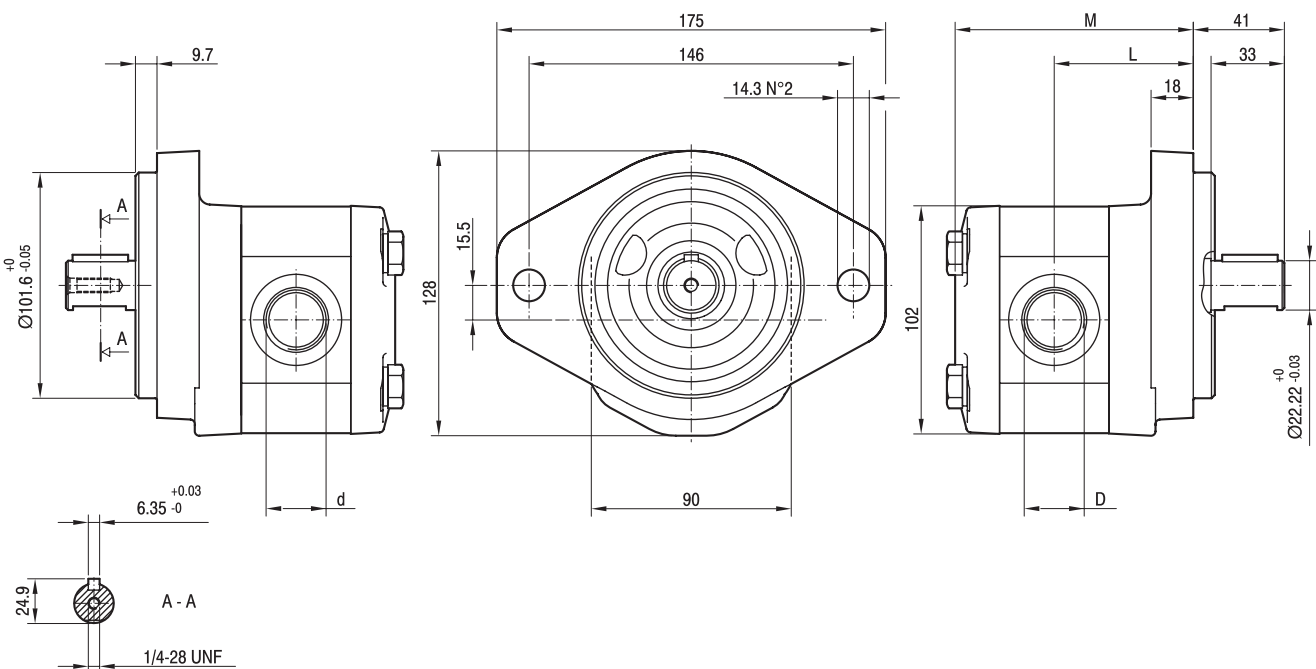
Аксессуары, поставляемые со стандартным мотором: шпонка (код исполнения 522068).

Присоединительный фланец 101-2 (B) в соответствии с SAE J744c.

Стандартные каналы, обработанные в соответствии с резьбовым каналом с кольцевым уплотнением в коническом отверстии SAE J1926/1 (ISO 11926-1).

MANDATA  
Выход

ASPIRAZIONE  
Вход



TIPO ТИП	CILINDRATA РАБОЧИЙ ОБЪЁМ	PORTATA a 1500 giri/min РАСХОД при 1500 об/мин	PRESSIONI MASSIME МАКСИМАЛЬНОЕ ДАВЛЕНИЕ			VELOCITÀ MASSIMA МАКСИМАЛЬНАЯ СКОРОСТЬ	DIMENSIONI РАЗМЕРЫ			
			P <sub>1</sub>	P <sub>2</sub>	P <sub>3</sub>		L	M	d	D
	cm <sup>3</sup> /giro (cm <sup>3</sup> /об)	litri/min (л/мин)	bar	bar	bar	giri/min (об/мин)	мм	мм		
GHP2A3-D-6	4,5	6,4	280	295	310	4000	64,5	111	7/8-14 UNF	1 1/16-12 UNF
GHP2A3-D-9	6,4	9,1	280	295	310	4000	66	114	7/8-14 UNF	1 1/16-12 UNF
GHP2A3-D-10	7,0	10,0	280	295	310	4000	66,5	115	7/8-14 UNF	1 1/16-12 UNF
GHP2A3-D-12	8,3	11,8	280	295	310	4000	67,5	117	7/8-14 UNF	1 1/16-12 UNF
GHP2A3-D-13	9,6	13,7	280	295	310	4000	68,5	119	7/8-14 UNF	1 1/16-12 UNF
GHP2A3-D-16	11,5	16,4	280	295	310	4000	70	122	7/8-14 UNF	1 1/16-12 UNF
GHP2A3-D-20	14,1	20,1	260	275	290	3200	72	126	7/8-14 UNF	1 1/16-12 UNF
GHP2A3-D-22	16,0	22,8	260	275	290	2800	73,5	129	7/8-14 UNF	1 1/16-12 UNF
GHP2A3-D-25	17,9	25,5	260	275	290	2500	75	132	7/8-14 UNF	1 1/16-12 UNF
GHP2A3-D-30	21,1	30,1	230	245	260	2200	77,5	137	7/8-14 UNF	1 1/16-12 UNF
GHP2A3-D-34	23,7	33,7	230	245	260	2000	79,5	141	7/8-14 UNF	1 1/16-12 UNF
GHP2A3-D-37	25,5	36,4	210	225	240	1800	81	144	7/8-14 UNF	1 1/16-12 UNF
GHP2A3-D-40	28,2	40,1	200	215	230	1800	83	148	7/8-14 UNF	1 1/16-12 UNF
GHP2A3-D-50	35,2	50,2	160	175	190	1800	88,5	159	7/8-14 UNF	1 5/16-12 UNF

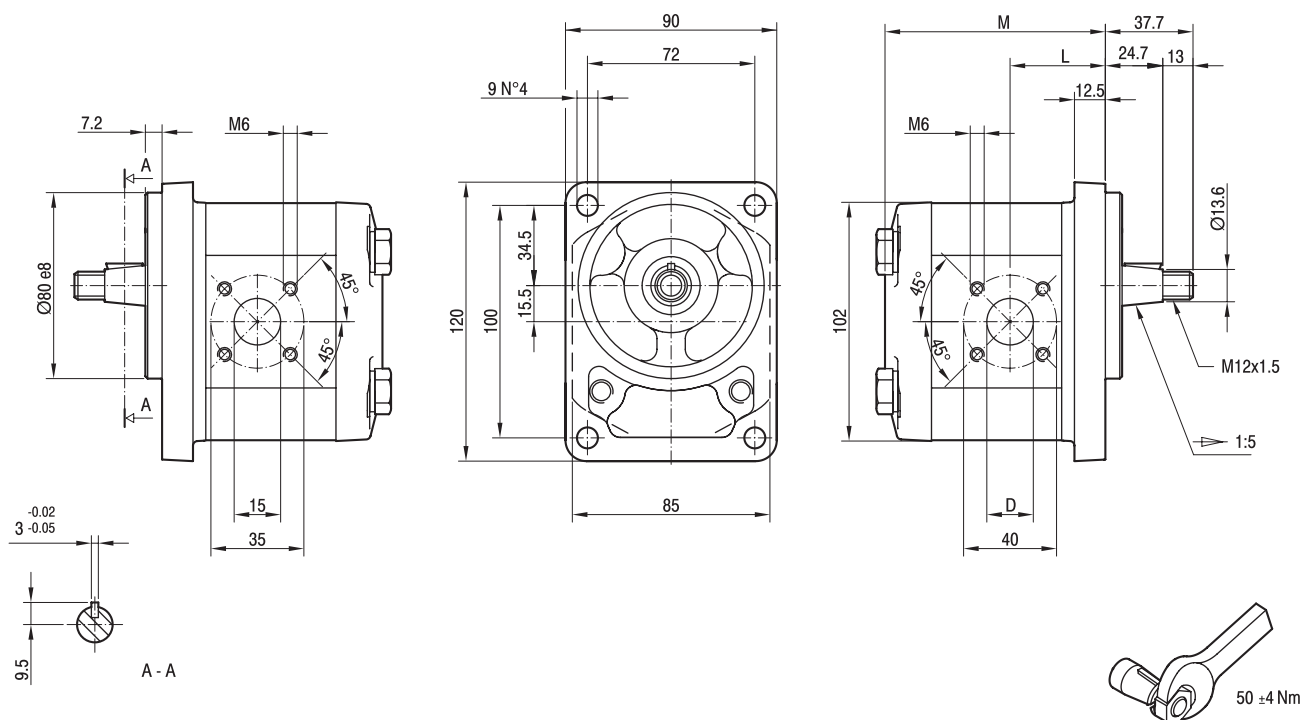
# GHP2BK1

Parti accessorie a corredo della pompa standard: linguetta a disco (codice 522055), dado M12x1.5 (codice 523016), rosetta elastica spaccata (codice 523005).  
 Porte standard: filetti M6 profondità utile 13 mm.

Аксессуары, поставляемые со стандартным мотором: сегментная шпонка (код исполнения 522055), M12x1.5 гайка (код исполнения 523016), шайба (код исполнения 523005), Стандартные каналы: M6 глубина 13 мм.

MANDATA  
 ВЫХОД

ASPIRAZIONE  
 ВХОД



TIPO ТИП	CILINDRATA РАБОЧИЙ ОБЪЕМ	PORTATA a 1500 giri/min РАСХОД при 1500 об/мин	PRESSIONI MASSIME МАКСИМАЛЬНОЕ ДАВЛЕНИЕ			VELOCITÀ MASSIMA МАКСИМАЛЬНАЯ СКОРОСТЬ	DIMENSIONI РАЗМЕРЫ		
			P <sub>1</sub>	P <sub>2</sub>	P <sub>3</sub>		L	M	D
	cm <sup>3</sup> /giro (см <sup>3</sup> /об)	litri/min (л/мин)	bar	bar	bar	giri/min (об/мин)	мм	мм	мм
GHP2BK1-D-6	4,5	6,4	280	295	310	4000	39,8	92	15
GHP2BK1-D-9	6,4	9,1	280	295	310	4000	41	95	15
GHP2BK1-D-10	7,0	10,0	280	295	310	4000	47,3	96	15
GHP2BK1-D-12	8,3	11,8	280	295	310	4000	48,3	98	15
GHP2BK1-D-13	9,6	13,7	280	295	310	4000	43,1	100	20
GHP2BK1-D-16	11,5	16,4	280	295	310	4000	47,5	103	20
GHP2BK1-D-20	14,1	20,1	260	275	290	4000	47,5	107	20
GHP2BK1-D-22	16,0	22,8	260	275	290	4000	47,5	110	20
GHP2BK1-D-25	17,9	25,5	260	275	290	4000	55,8	113	20
GHP2BK1-D-30	21,1	30,1	230	245	260	3400	47,5	118	20
GHP2BK1-D-34	23,7	33,7	230	245	260	3000	55	122	20
GHP2BK1-D-37	25,5	36,4	210	225	240	2600	61,8	125	20
GHP2BK1-D-40	28,2	40,1	200	215	230	2600	63,8	129	20

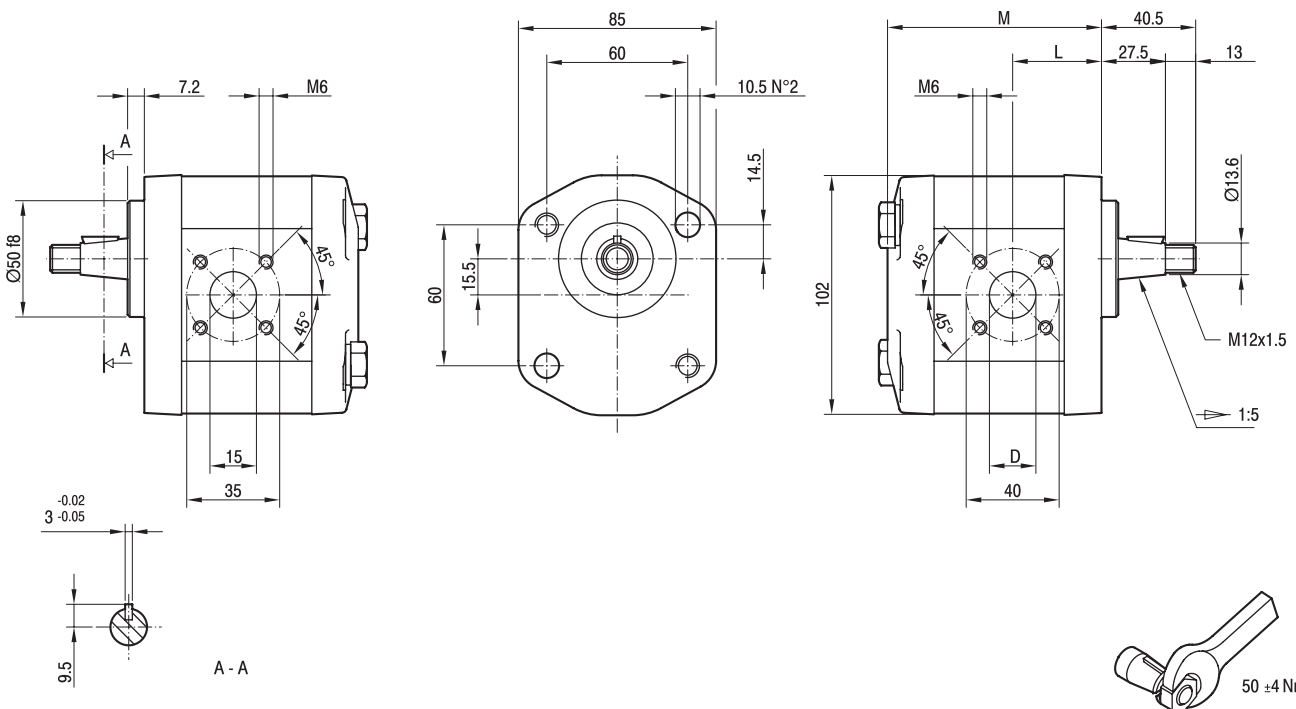
# GHP2BK2

Parti accessorie a corredo della pompa standard: linguetta a disco (codice 522055), dado M12x1.5 (codice 523016), rosetta elastica spaccata (codice 523005).  
 Porte standard: filetti M6 profondità utile 13 mm.  
 Fissaggio pompa: n.2 viti M10, coppia di serraggio 46 ± 4 Nm.

Аксессуары, поставляемые со стандартным мотором: сегментная шпонка (код исполнения 522055), M12x1.5 гайка (код исполнения 523016), шайба (код исполнения 523005).  
 Стандартные каналы: M6 глубина 13 мм.  
 Для установки насоса 2 винта M10 затянуть с моментом 46 ± 4 Нм.

MANDATA  
 Выход

ASPIRAZIONE  
 Вход



TIPO ТИП	CILINDRATA РАБОЧИЙ ОБЪЕМ	PORTATA a 1500 giri/min РАСХОД при 1500 об/мин	PRESSIONI MASSIME МАКСИМАЛЬНОЕ ДАВЛЕНИЕ			VELOCITÀ MASSIMA МАКСИМАЛЬНАЯ СКОРОСТЬ	DIMENSIONI РАЗМЕРЫ		
			P <sub>1</sub>	P <sub>2</sub>	P <sub>3</sub>		L	M	D
	cm <sup>3</sup> /giro (см <sup>3</sup> /об)	litri/min (л/мин)	bar	bar	bar	giri/min (об/мин)	мм	мм	мм
GHP2BK2-D-6	4,5	6,4	280	295	310	4000	37	89	15
GHP2BK2-D-9	6,4	9,1	280	295	310	4000	38,2	92	15
GHP2BK2-D-10	7,0	10,0	280	295	310	4000	44,5	93	15
GHP2BK2-D-12	8,3	11,8	280	295	310	4000	45,5	95	15
GHP2BK2-D-13	9,6	13,7	280	295	310	4000	40,3	97	20
GHP2BK2-D-16	11,5	16,4	280	295	310	4000	44,7	100	20
GHP2BK2-D-20	14,1	20,1	260	275	290	4000	44,7	104	20
GHP2BK2-D-22	16,0	22,8	260	275	290	4000	44,7	107	20
GHP2BK2-D-25	17,9	25,5	260	275	290	4000	53	110	20
GHP2BK2-D-30	21,1	30,1	230	245	260	3400	44,7	115	20
GHP2BK2-D-34	23,7	33,7	230	245	260	3000	52,2	119	20
GHP2BK2-D-37	25,5	36,4	210	225	240	2600	59	122	20
GHP2BK2-D-40	28,2	40,1	200	215	230	2600	61	126	20

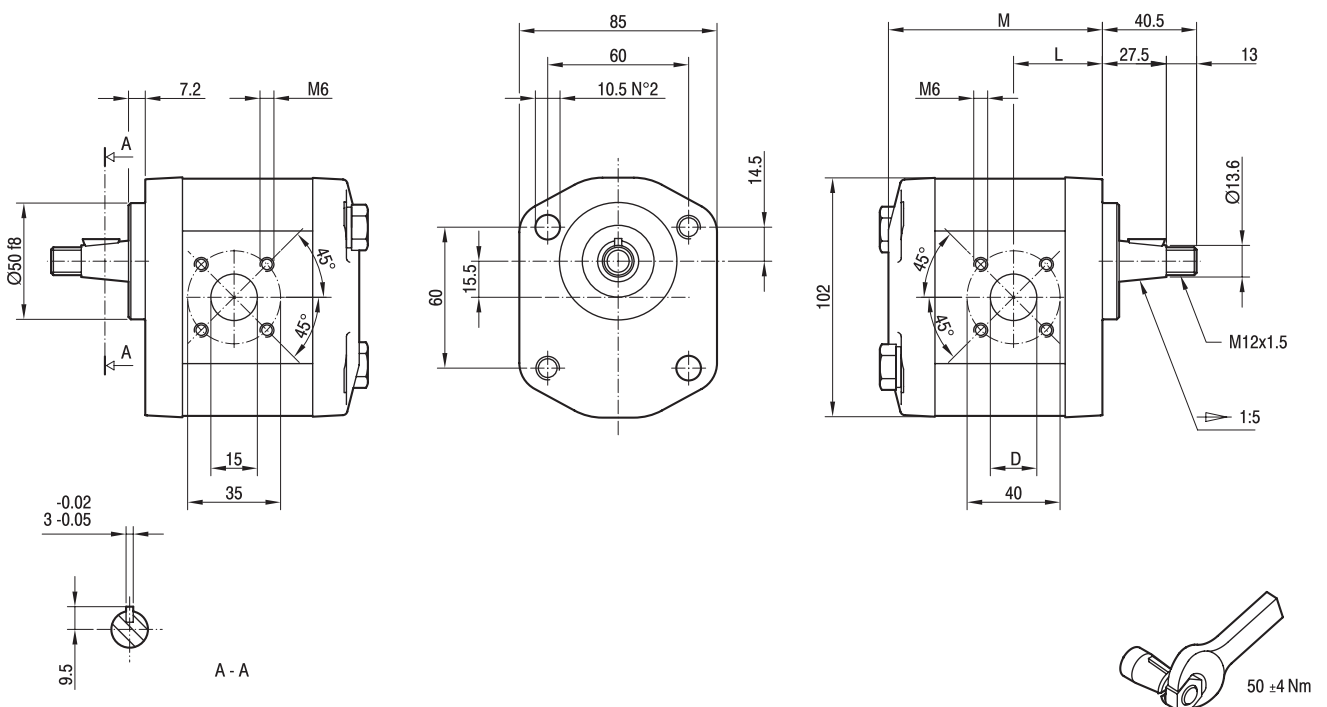
# GHP2BK4

Parti accessorie a corredo della pompa standard: linguetta a disco (codice 522055), dado M12x1.5 (codice 523016), rosetta elastica spaccata (codice 523005).  
 Porte standard: filetti M6 profondità utile 13 mm.  
 Fissaggio pompa: n.2 viti M10, coppia di serraggio 46 ± 4 Nm.

Аксессуары, поставляемые со стандартным мотором: сегментная шпонка (код исполнения 522055), M12x1.5 гайка (код исполнения 523016), шайба (код исполнения 523005).  
 Стандартные каналы: М6 глубина 13 мм.  
 Для установки насоса 2 винта М10 затянуть с моментом 46 ± 4 Нм.

MANDATA  
ВыХОД

ASPIRAZIONE  
ВХОД



TIPO ТИП	CILINDRATA РАБОЧИЙ ОБЪЁМ	PORTATA a 1500 giri/min РАСХОД при 1500 об/мин	PRESSIONI MASSIME МАКСИМАЛЬНОЕ ДАВЛЕНИЕ			VELOCITÀ MASSIMA МАКСИМАЛЬНАЯ СКОРОСТЬ	DIMENSIONI РАЗМЕРЫ		
			P <sub>1</sub>	P <sub>2</sub>	P <sub>3</sub>		L	M	D
	cm <sup>3</sup> /giro (см <sup>3</sup> /об)	litri/min (л/мин)	bar	bar	bar	giri/min (об/мин)	мм	мм	мм
GHP2BK4-D-6	4,5	6,4	280	295	310	4000	37	89	15
GHP2BK4-D-9	6,4	9,1	280	295	310	4000	38,2	92	15
GHP2BK4-D-10	7,0	10,0	280	295	310	4000	44,5	93	15
GHP2BK4-D-12	8,3	11,8	280	295	310	4000	45,5	95	15
GHP2BK4-D-13	9,6	13,7	280	295	310	4000	40,3	97	20
GHP2BK4-D-16	11,5	16,4	280	295	310	4000	44,7	100	20
GHP2BK4-D-20	14,1	20,1	260	275	290	4000	44,7	104	20
GHP2BK4-D-22	16,0	22,8	260	275	290	4000	44,7	107	20
GHP2BK4-D-25	17,9	25,5	260	275	290	4000	53	110	20
GHP2BK4-D-30	21,1	30,1	230	245	260	3400	44,7	115	20
GHP2BK4-D-34	23,7	33,7	230	245	260	3000	52,2	119	20
GHP2BK4-D-37	25,5	36,4	210	225	240	2600	59	122	20
GHP2BK4-D-40	28,2	40,1	200	215	230	2600	61	126	20

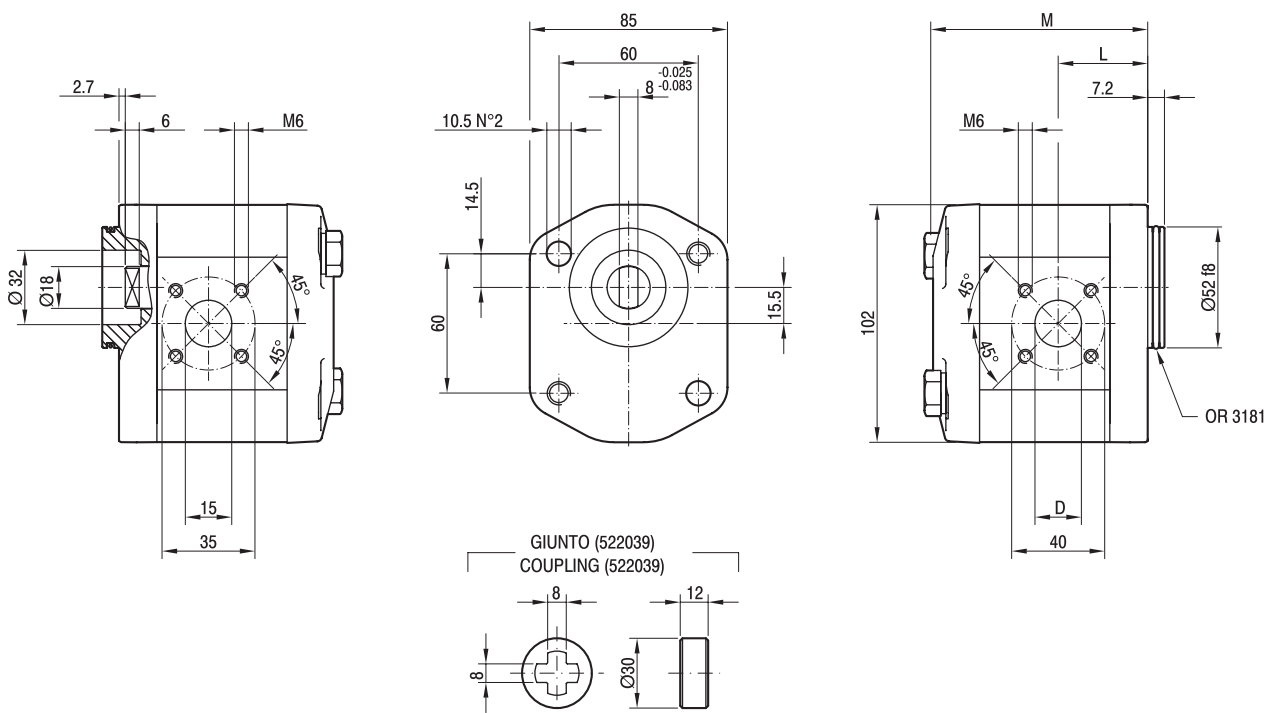
# GHP2BK7

Porte standard: filetti M6 profondità utile 13 mm.  
 Fissaggio pompa: n.2 viti M10,  
 coppia di serraggio 46 ± 4 Nm.

Стандартные каналы: М6 глубина 13 мм.  
 Для установки насоса 2 винта М10 затянуть  
 с моментом 46 ± 4 Нм.

MANDATA  
 Выход

ASPIRAZIONE  
 Вход



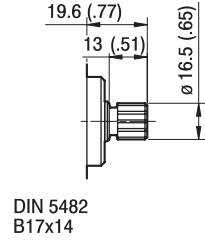
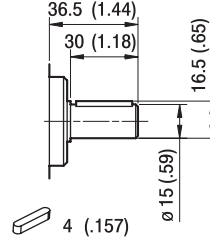
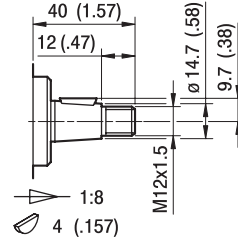
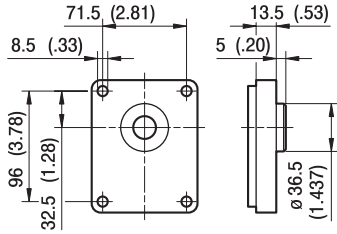
TIPO ТИП	CILINDRATA РАБОЧИЙ ОБЪЕМ	PORTATA a 1500 giri/min РАСХОД при 1500 об/мин	PRESSIONI MASSIME МАКСИМАЛЬНОЕ ДАВЛЕНИЕ			VELOCITÀ MASSIMA МАКСИМАЛЬНАЯ СКОРОСТЬ	DIMENSIONI РАЗМЕРЫ		
			P <sub>1</sub>	P <sub>2</sub>	P <sub>3</sub>		L	M	D
	cm <sup>3</sup> /giro (см <sup>3</sup> /об)	litri/min (л/мин)	bar	bar	bar	giri/min (об/мин)	мм	мм	мм
GHP2BK7-D-6	4,5	6,4	280	295	310	4000	37,3	89,5	15
GHP2BK7-D-9	6,4	9,1	280	295	310	4000	38,5	92,5	15
GHP2BK7-D-10	7,0	10,0	280	295	310	4000	44,8	93,5	15
GHP2BK7-D-12	8,3	11,8	280	295	310	4000	45,8	95,5	15
GHP2BK7-D-13	9,6	13,7	280	295	310	4000	40,6	97,5	20
GHP2BK7-D-16	11,5	16,4	280	295	310	4000	45	100,5	20
GHP2BK7-D-20	14,1	20,1	260	275	290	4000	45	104,5	20
GHP2BK7-D-22	16,0	22,8	260	275	290	4000	45	107,5	20
GHP2BK7-D-25	17,9	25,5	260	275	290	4000	53,5	110,5	20
GHP2BK7-D-30	21,1	30,1	230	245	260	3400	45	115,5	20
GHP2BK7-D-34	23,7	33,7	230	245	260	3000	52,5	119,5	20
GHP2BK7-D-37	25,5	36,4	210	225	240	2600	59,3	122,5	20
GHP2BK7-D-40	28,2	40,1	200	215	230	2600	61,3	126,5	20



# GHP2

## FLANGE / ФЛАНЦЫ

## ALBERI / ВАЛЫ



**T0**

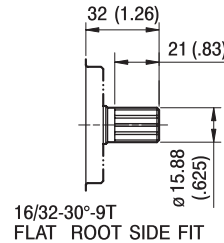
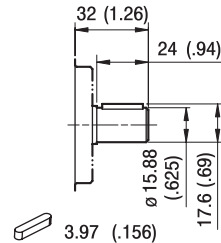
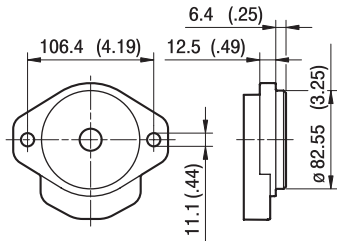
**C0**

**S0**

Coppia Max  
Max момент 200 Nm

Coppia Max  
Max момент 135 Nm

Coppia Max  
Max момент 140 Nm



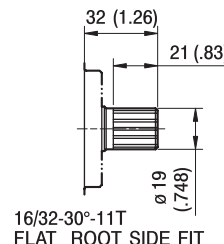
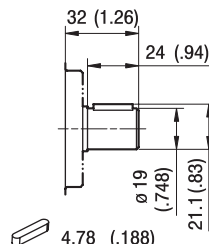
**C1**

**S1**

Coppia Max  
Max момент 140 Nm

Coppia Max  
Max момент 185 Nm

**A**

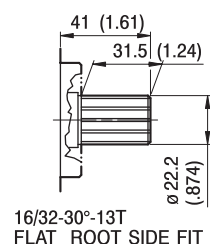
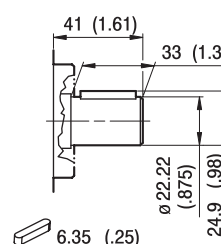
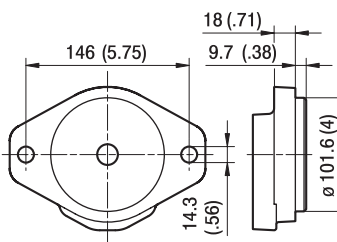


**C2**

**S2**

Coppia Max  
Max момент 160 Nm

Coppia Max  
Max момент 200 Nm



**C3**

**S5**

Coppia Max  
Max момент 140 Nm

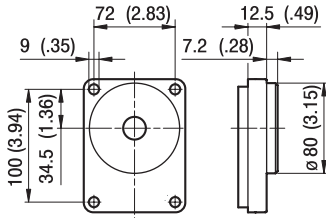
Coppia Max  
Max момент 140 Nm

**A3**

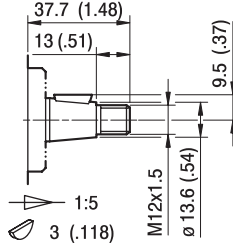
# GHP2

## FLANGE / ФЛАНЦЫ

## ALBERI / ВАЛЫ

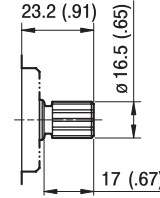


**BK1**



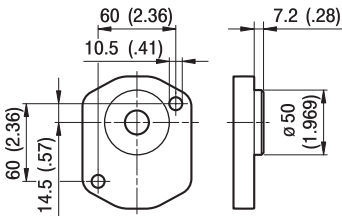
**T1**

Coppia Max  
Max момент 180 Nm

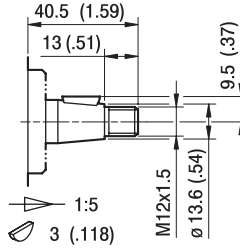


**S3**

DIN 5482  
B17x14  
Coppia Max  
Max момент 140 Nm

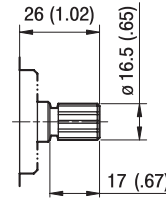


**BK2**



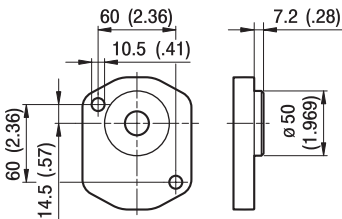
**T2**

Coppia Max  
Max момент 180 Nm

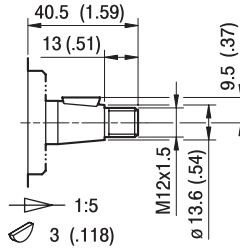


**S4**

DIN 5482  
B17x14  
Coppia Max  
Max момент 140 Nm

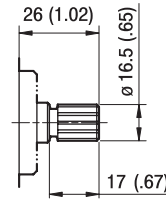


**BK4**



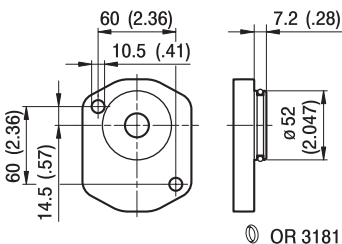
**T2**

Coppia Max  
Max момент 180 Nm



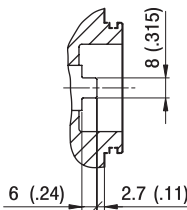
**S4**

DIN 5482  
B17x14  
Coppia Max  
Max момент 140 Nm



**BK7**

OR 3181

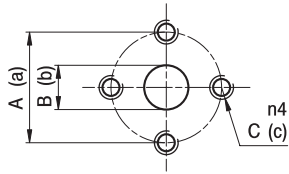


**G0**

Coppia Max  
Max момент 100 Nm

# GHP2

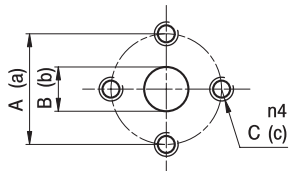
## PORTE / КАНАЛЫ



**E**

TIPO ТИП	ASPIRAZIONE ВХОД			MANDATA ВЫХОД		
	A	B	C	a	b	c
GHP2...6 ÷ GHP2...9	30	13	M6	30	13	M6
GHP2...10 ÷ GHP2...13	40	13	M8	40	13	M8
GHP2...16 ÷ GHP2...25	40	19	M8	40	13	M8
GHP2...30 ÷ GHP2...40	40	19	M8	40	19	M8
GHP2...50	40	21	M8	40	19	M8

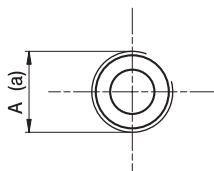
I valori delle coppie di serraggio delle viti presenti nel kit raccordo sono indicate a pag 55 (capitolo accessori)  
 Момент затяжки фитингов показан на стр.55 (раздел аксессуаров).



**EP**

TIPO ТИП	ASPIRAZIONE ВХОД			MANDATA ВЫХОД		
	A	B	C	a	b	c
GHP2...10 ÷ GHP2...13	30	13	M6	30	13	M6
GHP2...16 ÷ GHP2...40	40	19	M8	30	13	M6

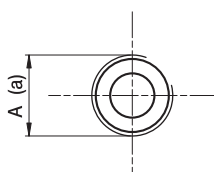
I valori delle coppie di serraggio delle viti presenti nel kit raccordo sono indicate a pag 55 (capitolo accessori)  
 Момент затяжки фитингов показан на стр.55 (раздел аксессуаров).



**FG**

TIPO ТИП	ASPIRAZIONE ВХОД	MANDATA ВЫХОД
	A	a
GHP2...6 ÷ GHP2...16	G1/2	G1/2
GHP2...20 ÷ GHP2...40	G3/4	G1/2

Raccordo G1/2 coppia di serraggio massima 50 Nm. Raccordo G3/4 coppia di serraggio massima 60 Nm.  
 Consigliamo di richiedere conferma al fornitore del raccordo.  
 Момент затяжки для G1/2 фитингов: 50 Нм. Момент затяжки для G3/4 фитингов: 60 Нм.  
 Пожалуйста, согласуйте с поставщиками фитингов.



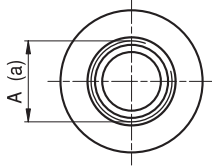
**FC**

TIPO ТИП	ASPIRAZIONE ВХОД	MANDATA ВЫХОД
	A	a
GHP2...6 ÷ GHP2...16	Rc1/2	Rc1/2
GHP2...20 ÷ GHP2...40	Rc3/4	Rc1/2

Raccordo Rc1/2 coppia di serraggio massima 50 Nm. Raccordo Rc3/4 coppia di serraggio massima 60 Nm.  
 Consigliamo di richiedere conferma al fornitore del raccordo.  
 Момент затяжки для Rc1/2 фитингов: 50 Нм. Момент затяжки для Rc3/4 фитингов: 60 Нм.  
 Пожалуйста, согласуйте с поставщиками фитингов.

# GHP2

## PORTE / КАНАЛЫ

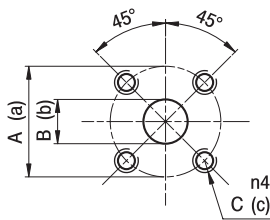


STANDARD SAE J1926/1

**FA**

TIPO ТИП	ASPIRAZIONE ВХОД	MANDATA ВЫХОД
	A	a
GHP2...6 ÷ GHP2...40	1 1/16-12 UNF	7/8-14 UNF
GHP2...50	1 5/16-12 UNF	7/8-14 UNF

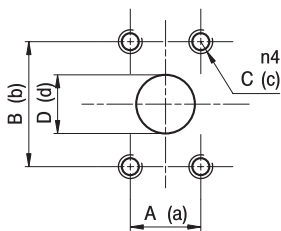
Raccordo 7/8-14 UNF coppia di serraggio massima 70 Nm. Raccordo 1 1/16-12 UNF coppia di serraggio massima 70 Nm.  
Raccordo 1 5/16-12 UNF coppia di serraggio massima 80 Nm. Consigliamo di richiedere conferma al fornitore del raccordo.  
Момент затяжки для 7/8-14 UNF фитингов: 70 Нм. Момент затяжки для 1 1/16-12 UNF фитингов: 70 Нм.  
Момент затяжки для 1 5/16-12 UNF фитингов: 80 Нм. Пожалуйста, согласуйте с поставщиками фитингов.



**D**

TIPO ТИП	ASPIRAZIONE ВХОД			MANDATA ВЫХОД		
	A	B	C	a	b	c
GHP2...6 ÷ GHP2...12	40	15	M6	35	15	M6
GHP2...13 ÷ GHP2...40	40	20	M6	35	15	M6

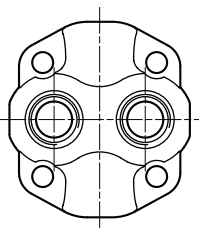
I valori delle coppie di serraggio delle viti presenti nel kit raccordo sono indicate a pag 55 (capitolo accessori)  
Момент затяжки фитингов показан на стр.55 (раздел аксессуаров).



**A**

TIPO ТИП	ASPIRAZIONE ВХОД				MANDATA ВЫХОД			
	A	B	C	D	a	b	c	d
GHP2...6 ÷ GHP2...22	17,48	38,1	5/16-18 UNC	13	17,48	38,1	5/16-18 UNC	13
GHP2...25	22,23	47,63	3/8-16 UNC	19	17,48	38,1	5/16-18 UNC	13
GHP2...30 ÷ GHP2...40	22,23	47,63	3/8-16 UNC	19	22,23	47,63	3/8-16 UNC	19

I valori delle coppie di serraggio delle viti presenti nel kit raccordo sono indicate a pag 55 (capitolo accessori)  
Момент затяжки фитингов показан на стр.55 (раздел аксессуаров).



**KA**

### Opzione KA

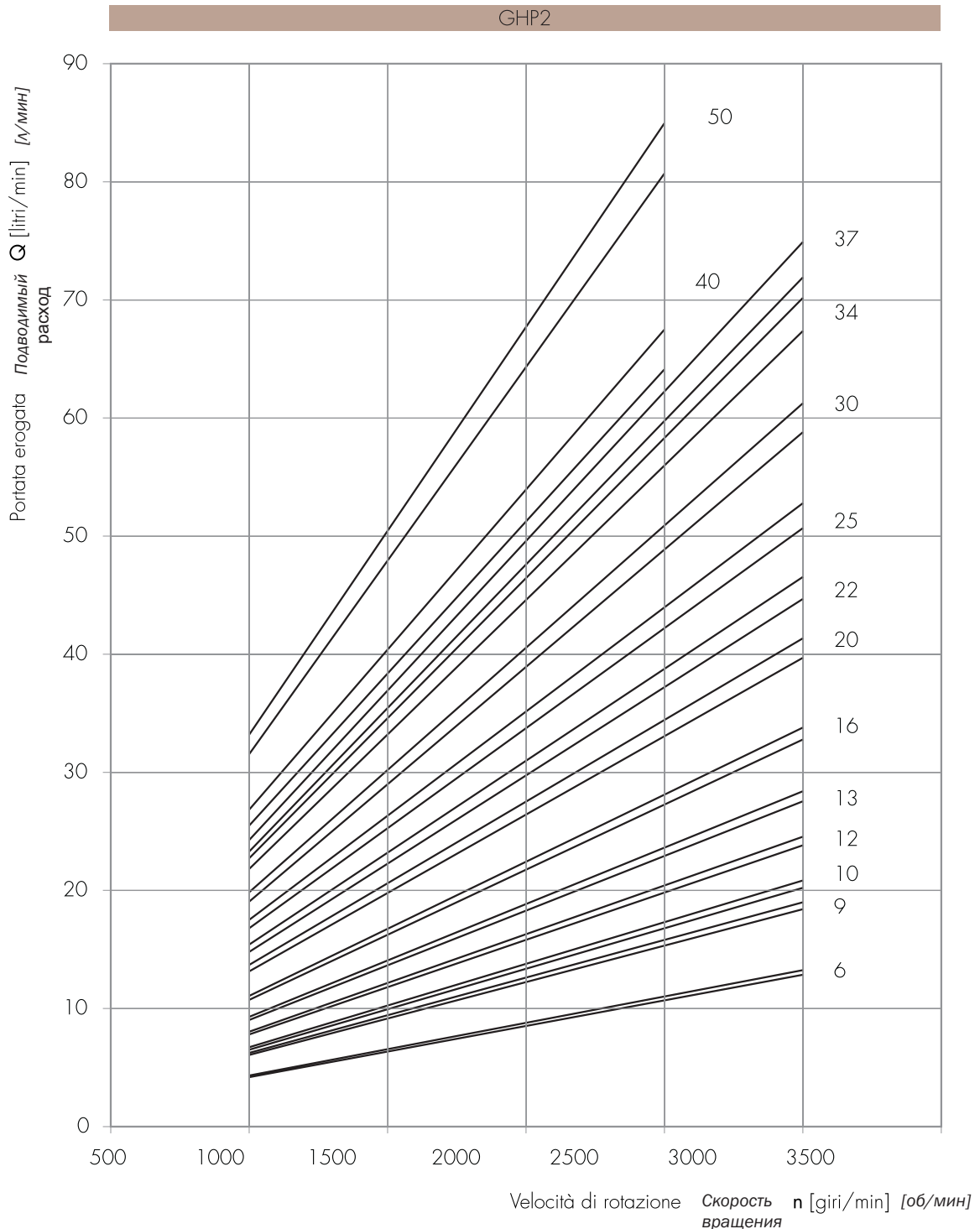
Le porte di aspirazione e mandata sono posizionate sul coperchio. Sono disponibili le versioni FG e FA (per le dimensioni, vedi le relative tabelle).

### Опция КА

Входные и выходные каналы расположены в крышке. Доступны версии FG FA (информацию о размерах см. в специальных таблицах).

# GHP2 CURVE CARATTERISTICHE

# РАБОЧИЕ ХАРАКТЕРИСТИКИ GHP2



Le curve sono state ottenute alla temperatura di 50°C, utilizzando olio con viscosità 30 cSt alle pressioni sotto riportate.

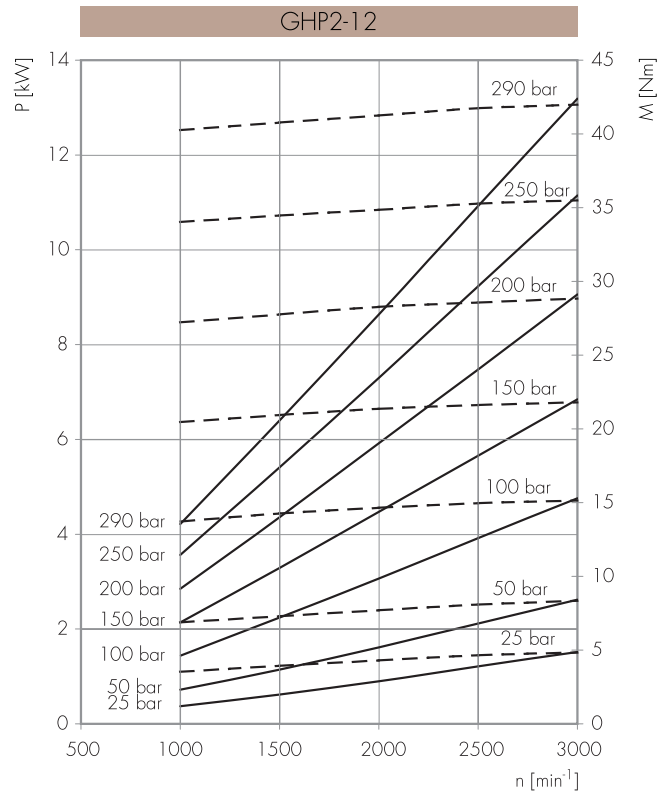
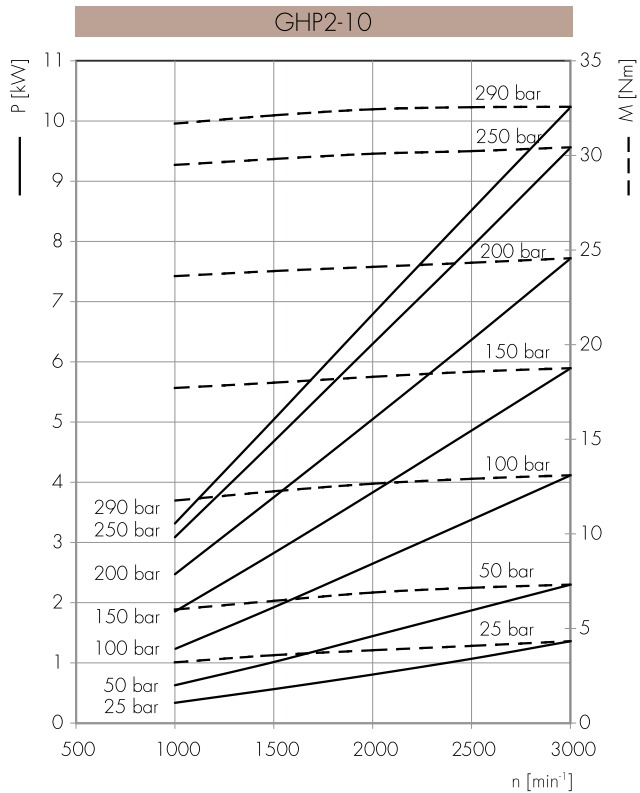
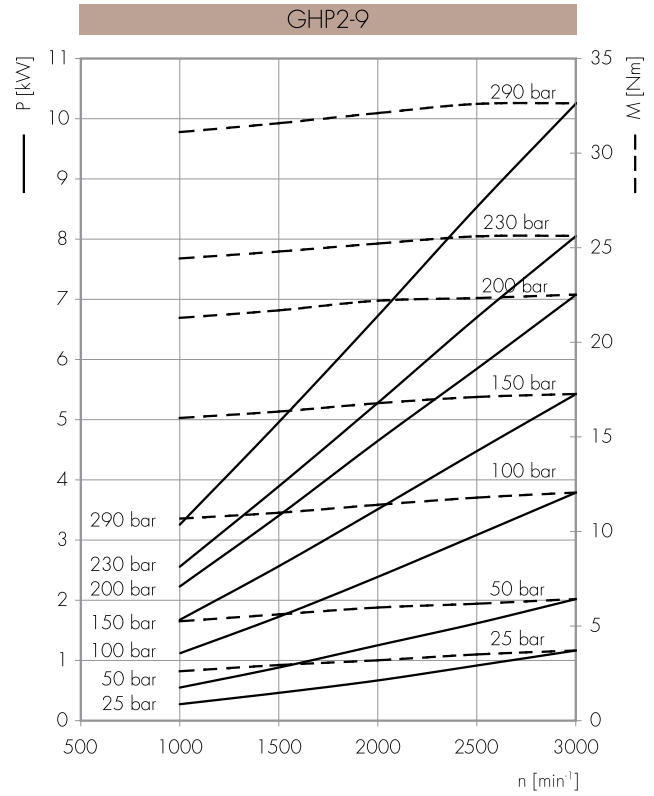
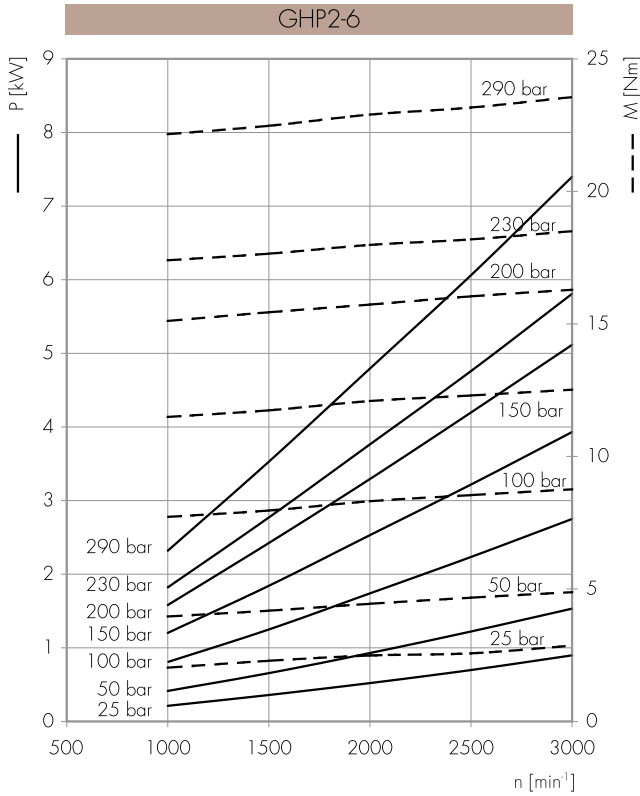
Каждая кривая была получена при 50°C, используя масло с вязкостью 30 cSt при данных давлениях.

6		
9		
10		25-290 bar
12		
13		
16		

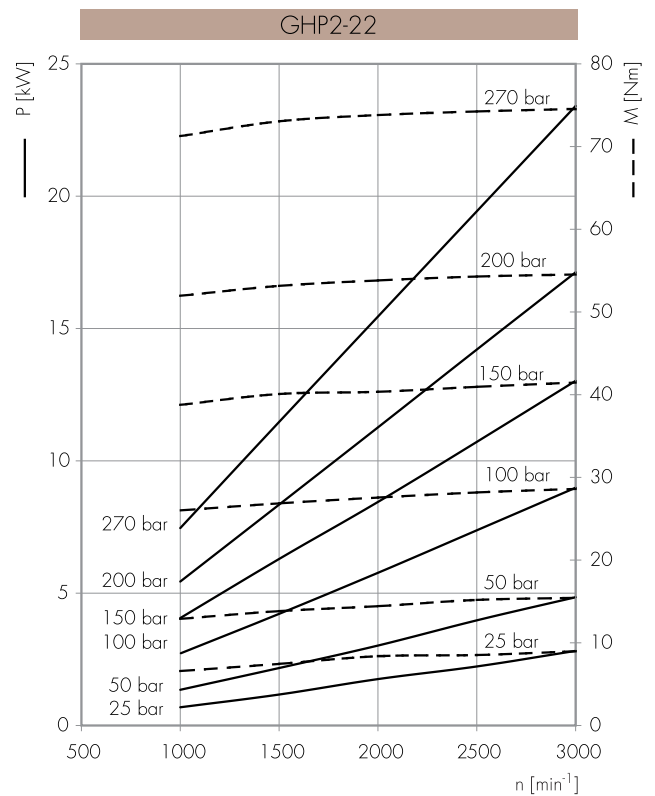
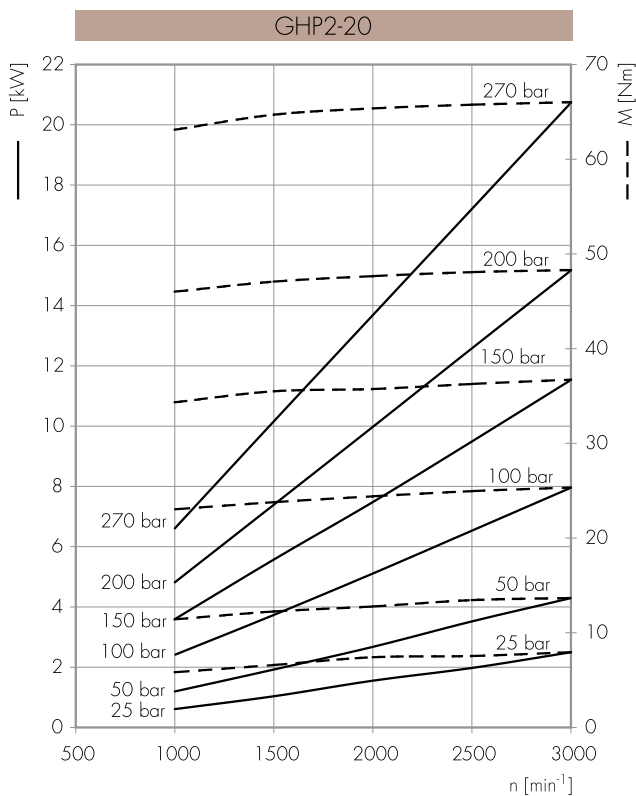
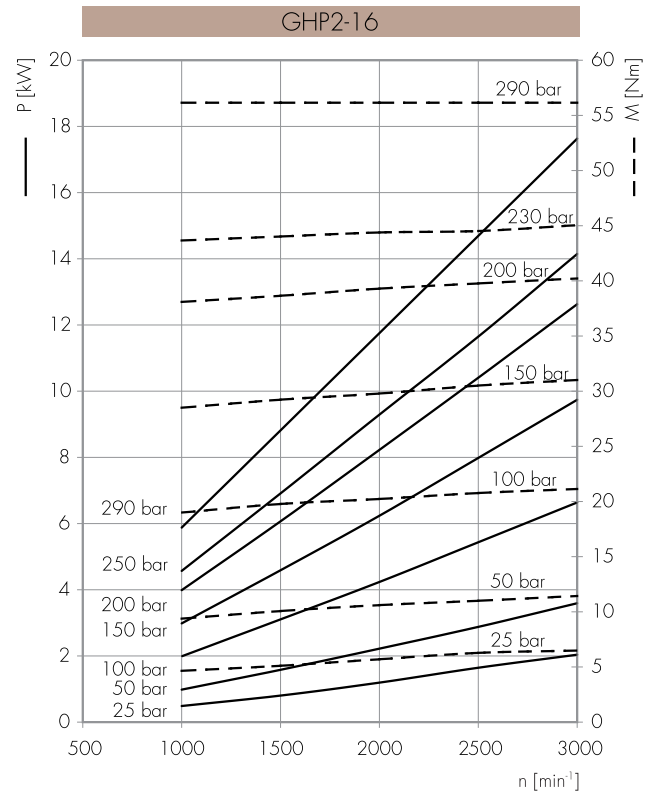
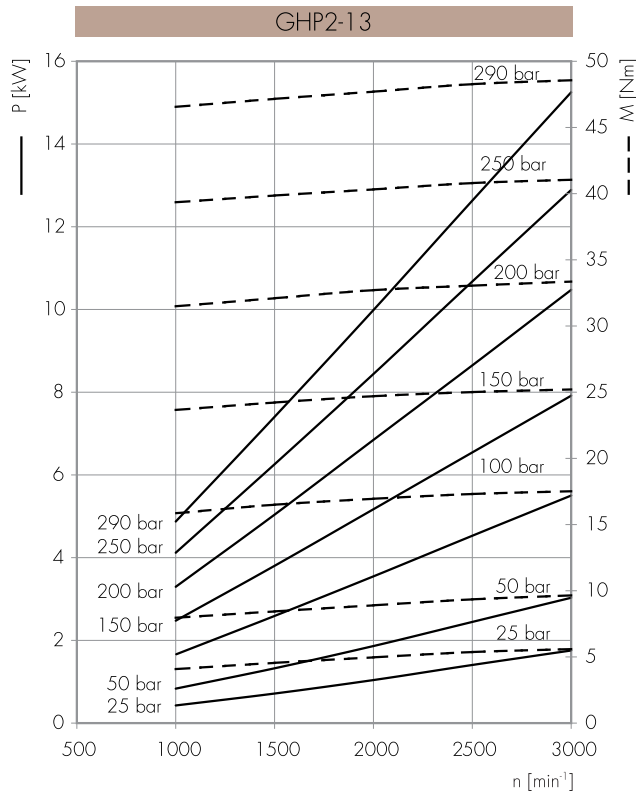
20		
22		25-270 bar
25		
30		25-240 bar
34		

37		25-230 bar
40		25-210 bar
50		25-180 bar

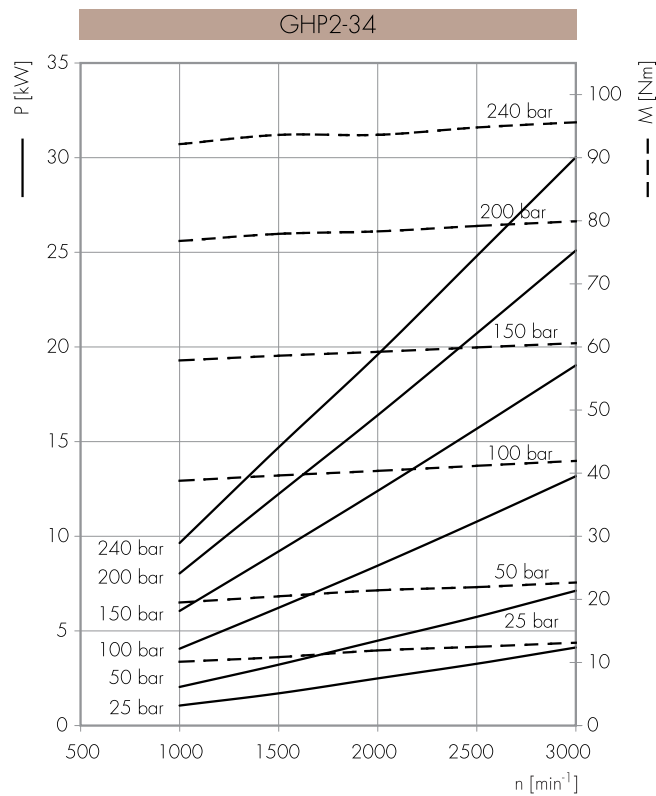
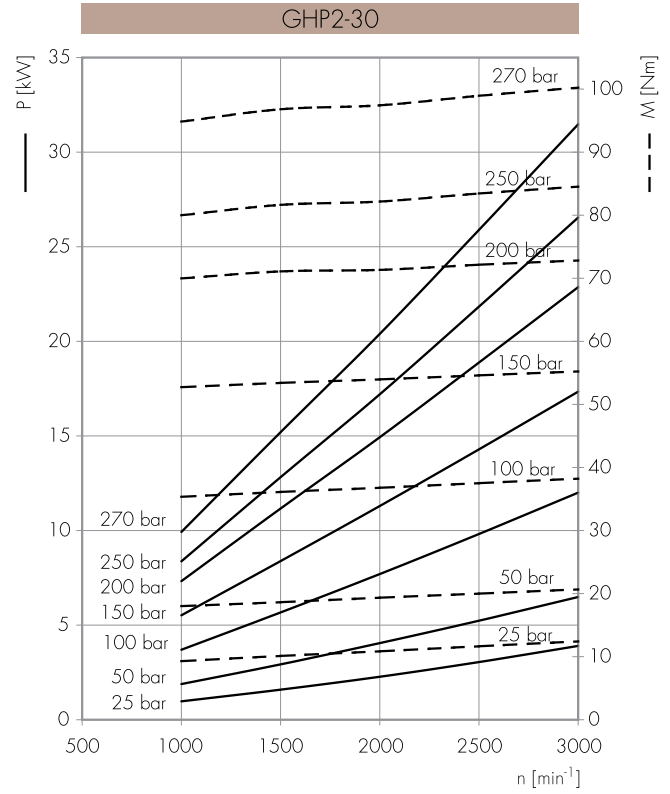
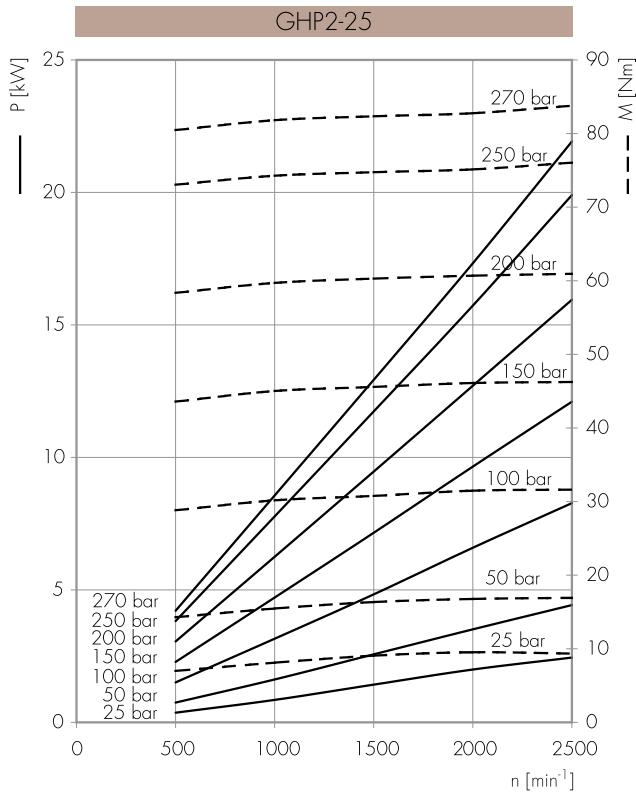
Potenza assorbita *Полученная мощность* P [kW]  
 Momento torcente assorbito *Полученный момент* M [Nm]  
 Velocità di rotazione *Скорость вращения* n [giri/min] [об/мин]



Potenza assorbita *Полученная мощность* P [kW]  
 Momento torcente assorbito *Полученный момент* M [Nm]  
 Velocità di rotazione *Скорость вращения* n [giri/min] [об/мин]



Potenza assorbita *Полученная мощность* P [kW]  
 Momento torcente assorbito *Полученный момент* M [Nm]  
 Velocità di rotazione *Скорость вращения* n [giri/min] [об/мин]





Potenza assorbita *Полученная мощность* P [kW]  
 Momento torcente assorbito *Полученный момент* M [Nm]  
 Velocità di rotazione *Скорость вращения* n [giri/min] [об/мин]

