

# GHP3

## COME ORDINARE / КАК ЗАКАЗЫВАТЬ

GHP3	TIPO Тип	ROTAZIONE Вращение	TAGLIA Размер	ALBERO* Вал *	PORTE* Каналы *	GUARNIZIONI* Уплотнения *	OPZIONI* Опции *	DRENAGGIO* Дренаж **
	пропуск	D DESTRA по часовой	30			<b>Guarnizioni / Уплотнения</b> пропуск (Т интервал = -10 °C + 80 °C) V H ... <b>Opzioni / Опции</b> TR ... <b>Drenaggio (solo per rotazione R)</b> <b>Дренаж (только для реверсивных R)</b> E0 = drenaggio interno/ <b>внутренний дренаж</b> E1 = drenaggio esterno/ <b>внешний дренаж G3/8</b> *** E2 = drenaggio esterno/ <b>внешний дренаж 3/4-16 UNF</b> E3 = drenaggio esterno/ <b>внешний дренаж G1/4</b> *** E4 = drenaggio esterno/ <b>внешний дренаж 9/16-18 UNF</b> (*) = campi da specificare se diversi dallo standard "tipo pompa" / должно быть определено если "тип мотора" отличается от стандартного (**) = La rotazione reversibile R è disponibile per tutte le taglie indicate / вращение R доступно для всех указанных рабочих объемов (***) = Porte di drenaggio lavorate secondo la specifica SAE J1926/1 (ISO 11926-1) relativa a porte filettate con tenuta O-ring. / канал дренажа, обработанный в соответствии с резьбовым каналом с кольцевым (O-образным) уплотнением в коническом корпусе SAE J1926/1(ISO 11926-1).		
	A	S SINISTRA ПРОТИВ ЧАСОВОЙ	33					
	A2	R** REVERSIBILE РЕВЕРСИВНЫЙ	40					
	BK1		50					
	5		60					
			66					
			80					
			94					
			110					
			120					
			135					

### Tipi Pompa Standard / Типы стандартных насосов

omit	= flangia europea + albero T0 + porte E + guarnizioni standard / европейский фланец + вал T0+ каналы E + стандартные уплотнения
A	= flangia A + albero C1 + porte A + guarnizioni standard / фланец A + вал C1+ каналы A + стандартные уплотнения
A2	= flangia A2 + albero C1 + porte A + guarnizioni standard / фланец A2 + вал C1+ каналы A + стандартные уплотнения
BK1	= flangia BK1 + albero T1 + porte D + guarnizioni standard / фланец BK1 + вал T1+ каналы D + стандартные уплотнения
5	= flangia 5 + albero T2 + porte E + guarnizioni standard / фланец 5 + вал T2+ каналы E + стандартные уплотнения

### Esempi / Примеры:

GHP3-D-30	= pompa destra, 20 cc/rev, flangia europea, albero conico 1:8, porte flangiate tipo E, guarnizioni standard <b>вращение по часовой, 20 куб. см/об, европейский фланец, 1:8 конический вал, каналы во фланце типа E, стандартные уплотнения</b>
GHP3-D-30-C0	= pompa destra, 20 cc/rev, flangia europea, albero cilindrico (C0), porte flangiate tipo E, guarnizioni standard <b>вращение по часовой, 20 куб. см/об, европейский фланец, цилиндрический вал (C0), каналы во фланце типа E, стандартные уплотнения</b>
GHP3A-D-30-E	= pompa destra, 20 cc/rev, flangia SAE B-2 fori, albero cilindrico, porte flangiate (E), guarnizioni standard <b>вращение по часовой, 20 куб. см/об, фланец SAE B 2, цилиндрический вал, европейские каналы во фланце (E), стандартные уплотнения</b>

LE TAVOLE DI PRODOTTO RAPPRESENTANO I TIPI POMPA STANDARD PER MARZOCCHI POMPE. LE TAVOLE SINOTTICHE DI FLANGE, ALBERI E PORTE HANNO LO SCOPO DI RAPPRESENTARE TUTTE LE POSSIBILI CONFIGURAZIONI DI PRODOTTO. PER MAGGIORI DETTAGLI SULLE DISPONIBILITÀ E CONDIZIONI DI FORNITURA, CONSIGLIAMO DI INTERPELLARE IL NOSTRO UFFICIO TECNICO-COMMERCIALE.

В ТАБЛИЦАХ МОДЕЛЕЙ ПОКАЗАНЫ НАШИ СТАНДАРТНЫЕ МОДЕЛИ. ОБЗОРНЫЕ ТАБЛИЦЫ С ФЛАНЦАМИ, ВАЛАМИ И КАНАЛАМИ ПОКАЗЫВАЮТ ВСЕ ВОЗМОЖНЫЕ ВАРИАНТЫ КОНФИГУРАЦИЙ. ДЛЯ БОЛЕЕ ПОДРОБНОЙ ИНФОРМАЦИИ О РАБОТОСПОСОБНОСТИ КАЖДОЙ КОНФИГУРАЦИИ СПРАШИВАЙТЕ НАШИХ КОНСУЛЬТАНТОВ.

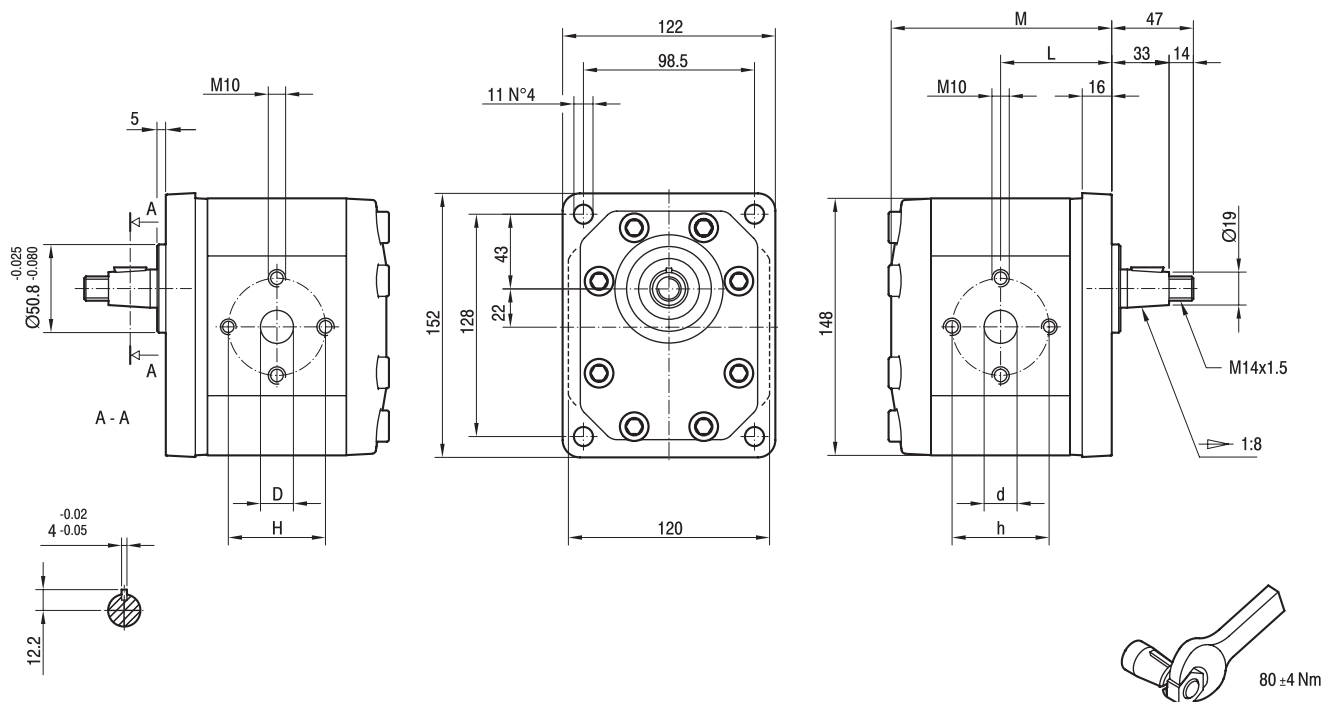
# GHP3

Parti accessorie a corredo della pompa standard: linguetta a disco (codice 522058), dado M14x1.5 (codice 523017), rosetta elastica spaccata (codice 523006).  
 Porte standard: filetti M10 profondità utile 19 mm.

Аксессуары, поставляемые со стандартным мотором: сегментная шпонка (код исполнения 522058), M14x1.5 гайка (код исполнения 523017), шайба (код исполнения 523006).  
 Стандартные каналы: M10 глубина 19 мм.

MANDATA  
 ВЫХОД

ASPIRAZIONE  
 ВХОД



TIPO ТИП	CILINDRATA РАБОЧИЙ ОБЪЁМ	PORTATA a 1500 giri/min РАСХОД при 1500 об/мин	PRESSIONI MASSIME МАКСИМАЛЬНОЕ ДАВЛЕНИЕ			VELOCITÀ MASSIMA МАКСИМАЛЬНАЯ СКОРОСТЬ	DIMENSIONI РАЗМЕРЫ					
			P <sub>1</sub>	P <sub>2</sub>	P <sub>3</sub>		L	M	d	D	h	H
	cm <sup>3</sup> /giro (см <sup>3</sup> /об)	litri/min (л/мин)	bar	bar	bar	giri/min (об/мин)	MM	MM	MM	MM	MM	MM
GHP3-D-30	20	29	280	295	310	3500	64	127	27	19	56	56
GHP3-D-33	22	31	280	295	310	3500	64,5	128	27	19	56	56
GHP3-D-40	26	37	280	295	310	3000	66	131	27	19	56	56
GHP3-D-50	33	48	270	285	300	3000	68,5	136	27	19	56	56
GHP3-D-60	39	56	260	275	290	3000	70,5	140	27	19	56	56
GHP3-D-66	44	62	250	265	280	2800	72	143	27	27	51	51
GHP3-D-80	52	74	230	245	260	2400	75	149	27	27	56	56
GHP3-D-94	61	87	210	225	240	2800	78	155	33	27	62	51
GHP3-D-110	71	101	200	215	230	2500	81,5	162	33	27	62	51
GHP3-D-120	78	112	180	195	210	2300	84	167	33	27	62	51
GHP3-D-135	87	124	160	175	190	2000	87	173	33	27	62	51

# GHP3A

Parti accessorie a corredo della pompa standard: linguetta (codice 522068).

Monta flangia 101-2 (B) secondo norma SAE J744c.

Filetto 1/4-28 UNF profondità utile 20 mm.

\* Porte standard: filetti 3/8-16 UNC profondità utile 19 mm, filetti 7/16-14 UNC profondità utile 19 mm.

Аксессуары, поставляемые со стандартным мотором: шпонка (код исполнения 522068).

Присоединительный фланец 101-2 (B) в соответствии с SAE J744c.

Резьба 1/4-28 UNF глубина 20 мм.

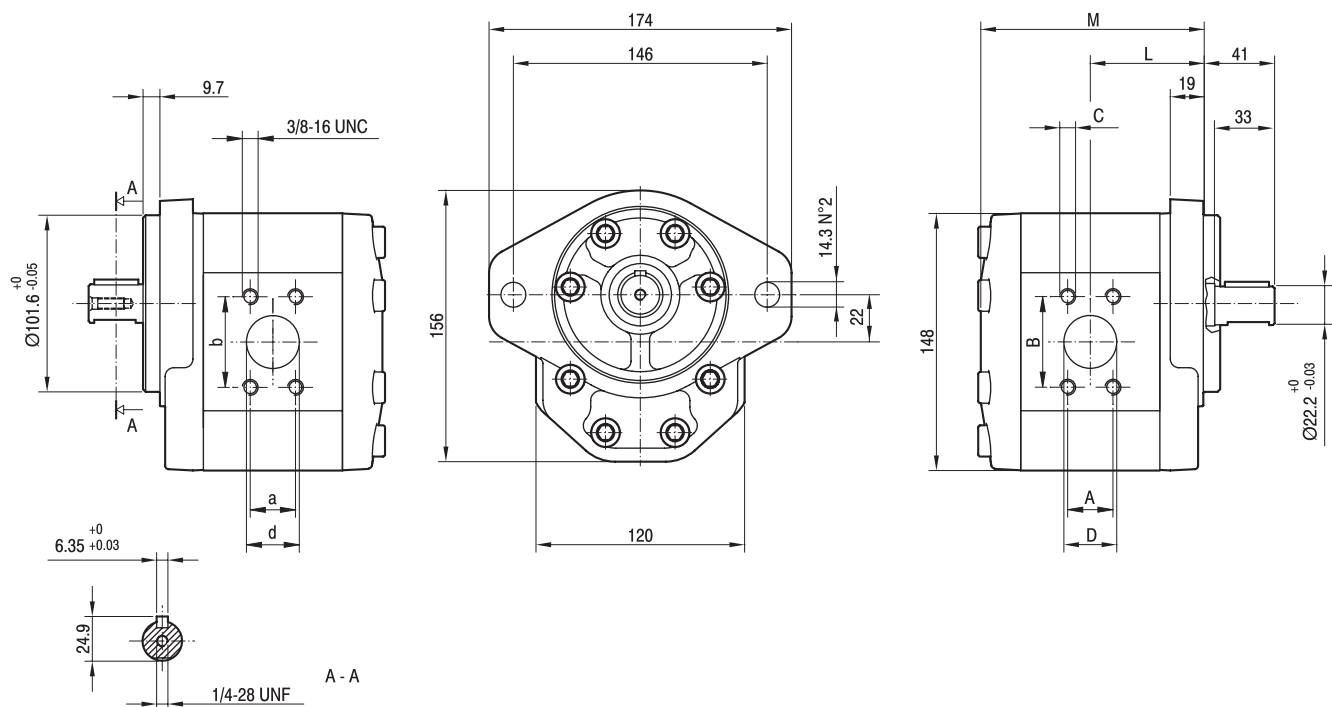
\*Стандартные каналы:

3/8-16 UNF глубина 19 мм,

7/16-14 UNF глубина 19 мм.

MANDATA  
ВЫХОД

ASPIRAZIONE  
ВХОД



TIPO ТИП	CILINDRATA РАБОЧИЙ ОБЪЁМ	PORTATA a 1500 giri/min РАСХОД при 1500 об/мин	PRESSIONI MASSIME МАКСИМАЛЬНОЕ ДАВЛЕНИЕ			VELOCITÀ MASSIMA МАКСИМАЛЬНАЯ СКОРОСТЬ	DIMENSIONI РАЗМЕРЫ								
			P <sub>1</sub>	P <sub>2</sub>	P <sub>3</sub>		L	M	A	B	*C	D	a	b	d
	cm <sup>3</sup> /giro (см <sup>3</sup> /об)	litri/min (л/мин)	bar	bar	bar	giri/min (об/мин)	мм	мм	мм	мм	UNC	мм	мм	мм	мм
GHP3A-D-30	20	29	280	295	310	3500	65	128	26,19	52,37	3/8	27	22,23	47,63	19
GHP3A-D-33	22	31	280	295	310	3500	65,5	129	26,19	52,37	3/8	27	22,23	47,63	19
GHP3A-D-40	26	37	280	295	310	3300	67	132	26,19	52,37	3/8	27	22,23	47,63	19
GHP3A-D-50	33	48	270	285	300	3300	69,5	137	26,19	52,37	3/8	27	22,23	47,63	19
GHP3A-D-60	39	56	260	275	290	3000	71,5	141	26,19	52,37	3/8	27	22,23	47,63	19
GHP3A-D-66	44	62	250	265	280	2800	73	144	26,19	52,37	3/8	27	22,23	47,63	19
GHP3A-D-80	52	74	230	245	260	2500	76	150	26,19	52,37	3/8	27	22,23	47,63	19
GHP3A-D-94	61	87	210	225	240	2800	79	156	30,2	58,7	7/16	33	26,19	52,37	27
GHP3A-D-110	71	101	200	215	230	2500	82,5	163	30,2	58,7	7/16	33	26,19	52,37	27
GHP3A-D-120	78	112	180	195	210	2300	85	168	30,2	58,7	7/16	33	26,19	52,37	27
GHP3A-D-135	87	124	160	175	190	2000	88	174	30,2	58,7	7/16	33	26,19	52,37	27

# GHP3A2

Parti accessorie a corredo della pompa standard: linguetta (codice 522068).

Monta flangia 82-2 (A) secondo norma SAE J744c.

Filetto 1/4-28 UNF profondità utile 20 mm

\* Porte standard: filetti 3/8-16 UNC

profondità utile 19 mm, filetti

7/16-14 UNC profondità utile 19 mm.

Аксессуары, поставляемые со стандартным мотором: шпонка (код исполнения 522068).

Присоединительный фланец 82-2 (A) в соответствии с SAE J744c.

Резьба 1/4-28 UNF глубина 20 мм.

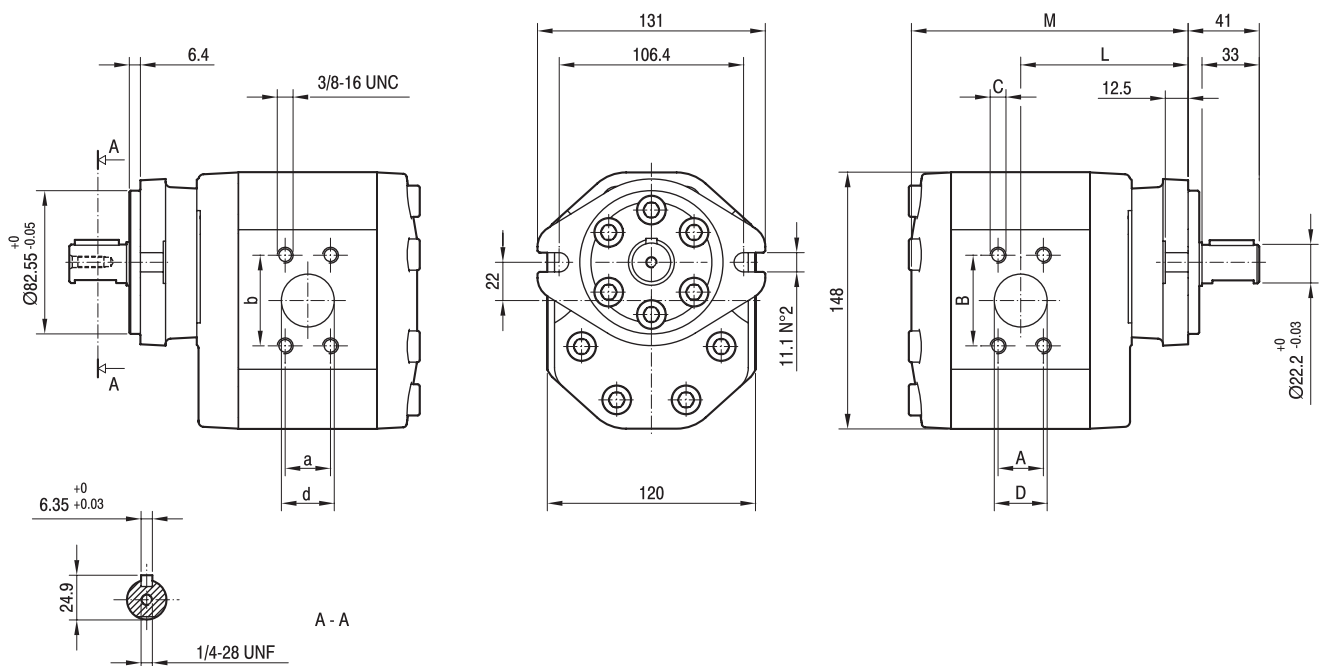
\*Стандартные каналы:

3/8-16 UNF глубина 19 мм,

7/16-14 UNF глубина 19 мм.

MANDATA  
ВЫХОД

ASPIRAZIONE  
ВХОД



TIPO ТИП	CILINDRATA РАБОЧИЙ ОБЪЁМ	PORTATA a 1500 giri/min РАСХОД при 1500 об/мин	PRESSIONI MASSIME МАКСИМАЛЬНОЕ ДАВЛЕНИЕ			VELOCITÀ MASSIMA МАКСИМАЛЬНАЯ СКОРОСТЬ	DIMENSIONI РАЗМЕРЫ								
			P <sub>1</sub>	P <sub>2</sub>	P <sub>3</sub>		L	M	A	B	*C	D	a	b	d
	cm <sup>3</sup> /giro (см <sup>3</sup> /об)	litri/min (л/мин)	bar	bar	bar	giri/min (об/мин)	mm	mm	mm	mm	UNC	mm	mm	mm	mm
GHP3A2-D-30	20	29	280	295	310	3500	96,5	159,5	26,19	52,37	3/8	27	22,23	47,63	19
GHP3A2-D-33	22	31	280	295	310	3500	97	160,5	26,19	52,37	3/8	27	22,23	47,63	19
GHP3A2-D-40	26	37	280	295	310	3300	98,5	163,5	26,19	52,37	3/8	27	22,23	47,63	19
GHP3A2-D-50	33	48	270	285	300	3300	101	168,5	26,19	52,37	3/8	27	22,23	47,63	19
GHP3A2-D-60	39	56	260	275	290	3000	103	172,5	26,19	52,37	3/8	27	22,23	47,63	19
GHP3A2-D-66	44	62	250	265	280	2800	104,5	175,5	26,19	52,37	3/8	27	22,23	47,63	19
GHP3A2-D-80	52	74	230	245	260	2500	107,5	181,5	26,19	52,37	3/8	27	22,23	47,63	19
GHP3A2-D-94	61	87	210	225	240	2800	110,5	187,5	30,2	58,7	7/16	33	26,19	52,37	27
GHP3A2-D-110	71	101	200	215	230	2500	114	194,5	30,2	58,7	7/16	33	26,19	52,37	27
GHP3A2-D-120	78	112	180	195	210	2300	116,5	199,5	30,2	58,7	7/16	33	26,19	52,37	27
GHP3A2-D-135	87	124	160	175	190	2000	119,5	205,5	30,2	58,7	7/16	33	26,19	52,37	27

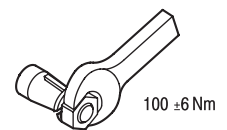
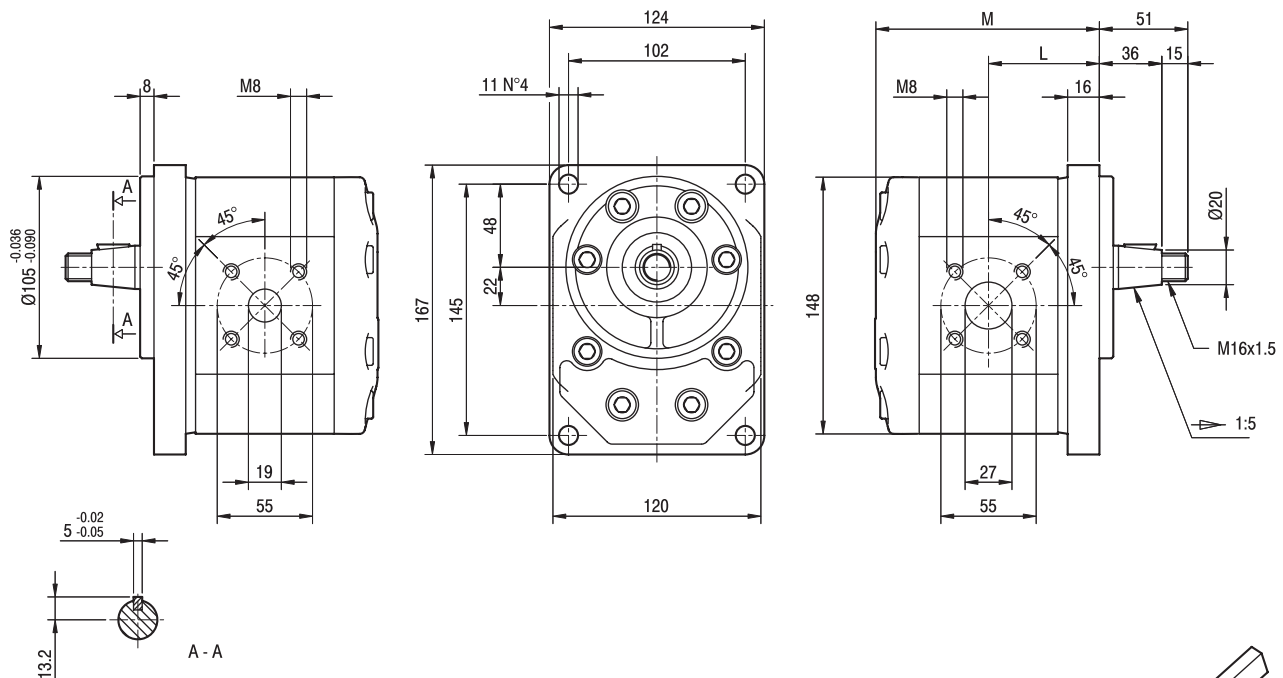
# GHP3BK1

Parti accessorie a corredo della pompa standard: linguetta a disco (codice 522060), dado M16x1.5 (codice 523018), rosetta elastica spaccata (codice 523007).  
 Porte standard: filetti M8 profondità utile 17 mm.

Аксессуары, поставляемые со стандартным мотором: сегментная шпонка (код исполнения 522060), M16x1.5 гайка (код исполнения 523018), шайба (код исполнения 523007), Стандартные каналы: M8 глубина 17 мм.

MANDATA  
 ВЫХОД

ASPIRAZIONE  
 ВХОД



TIPO TIPO	CILINDRATA РАБОЧИЙ ОБЪЁМ	PORTATA a 1500 giri/min РАСХОД при 1500 об/мин	PRESSIONI MASSIME МАКСИМАЛЬНОЕ ДАВЛЕНИЕ			VELOCITÀ MASSIMA МАКСИМАЛЬНАЯ СКОРОСТЬ	DIMENSIONI РАЗМЕРЫ	
			P <sub>1</sub>	P <sub>2</sub>	P <sub>3</sub>		L	M
	cm <sup>3</sup> /giro (cm <sup>3</sup> /об)	litri/min (л/мин)	bar	bar	bar	giri/min (об/мин)	мм	мм
GHP3BK1 <b>D-30</b>	20	29	280	295	310	3500	64	127
GHP3BK1 <b>D-33</b>	22	31	280	295	310	3500	64,5	128
GHP3BK1 <b>D-40</b>	26	37	280	295	310	3000	66	131
GHP3BK1 <b>D-50</b>	33	48	270	285	300	3000	68,5	136
GHP3BK1 <b>D-60</b>	39	56	260	275	290	3000	70,5	140
GHP3BK1 <b>D-66</b>	44	62	250	265	280	2800	72	143
GHP3BK1 <b>D-80</b>	52	74	230	245	260	2400	75	149

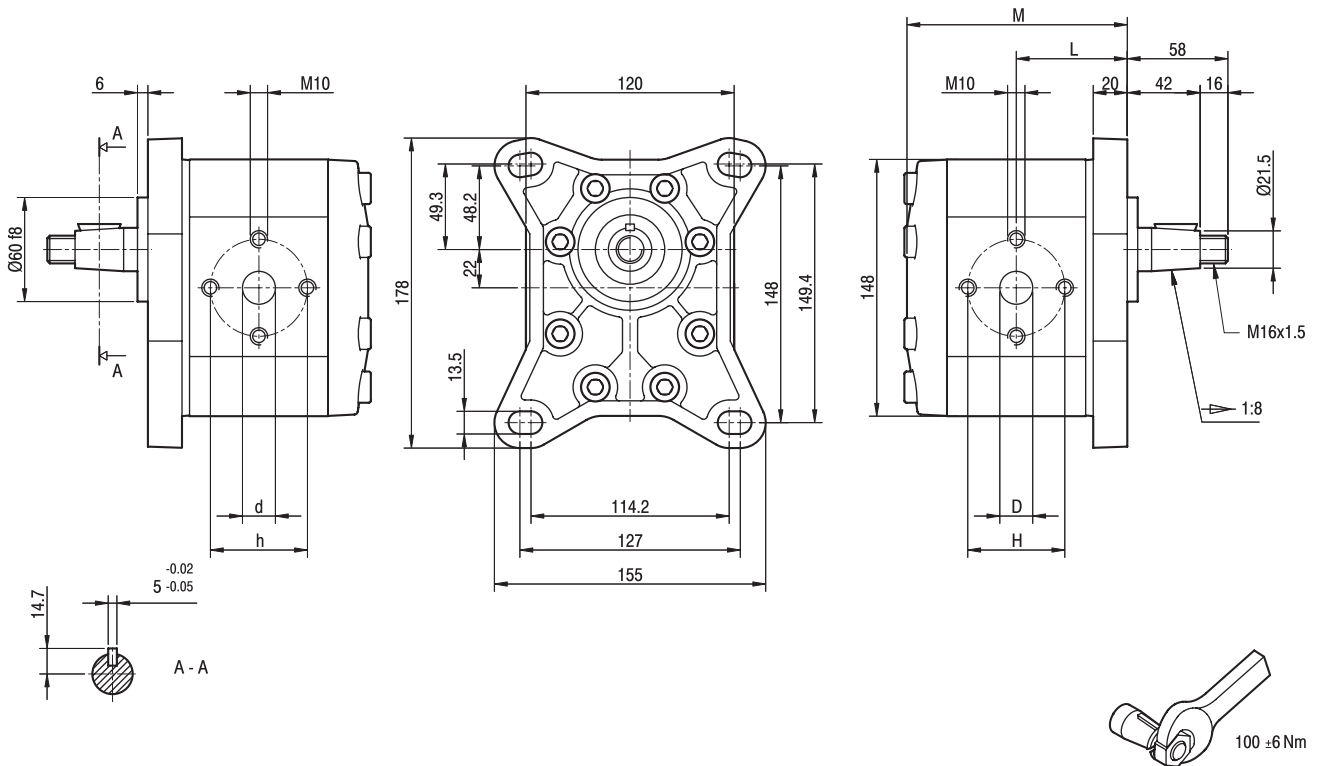
# GHP35

Parti accessorie a corredo della pompa standard: linguetta a disco (codice 522060), dado M16x1.5 (codice 523018), rosetta elastica spaccata (codice 523007).  
 Porte standard: filetti M10 profondità utile 19 mm.

Аксессуары, поставляемые со стандартным мотором: сегментная шпонка (код исполнения 522060), M16x1.5 гайка (код исполнения 523018), шайба (код исполнения 523007), Стандартные каналы: M10 глубина 19 мм.

MANDATA  
 ВЫХОД

ASPIRAZIONE  
 ВХОД

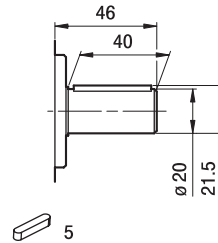
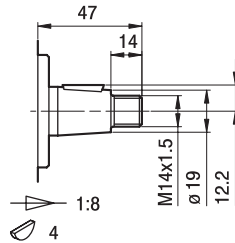
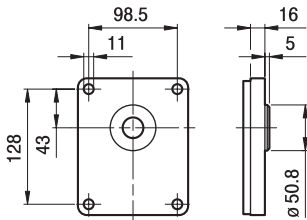


TIPO TIPO	CILINDRATA РАБОЧИЙ ОБЪЕМ	PORTATA a 1500 giri/min РАСХОД при 1500 об/мин	PRESSIONI MASSIME МАКСИМАЛЬНОЕ ДАВЛЕНИЕ			VELOCITÀ MASSIMA МАКСИМАЛЬНАЯ СКОРОСТЬ	DIMENSIONI РАЗМЕРЫ					
			P <sub>1</sub>	P <sub>2</sub>	P <sub>3</sub>		L	M	D	d	H	h
	cm <sup>3</sup> /giro (см <sup>3</sup> /об)	litri/min (л/мин)	bar	bar	bar	giri/min (об/мин)	MM	MM	MM	MM	MM	MM
GHP35-D-66	44	62	250	265	280	2800	72	143	27	27	51	51
GHP35-D-80	52	74	230	245	260	2400	75	149	27	27	56	56
GHP35-D-94	61	87	210	225	240	2800	78	155	33	27	62	51
GHP35-D-110	71	101	200	215	230	2500	81,5	162	33	27	62	51
GHP35-D-120	78	112	180	195	210	2300	84	167	33	27	62	51
GHP35-D-135	87	124	160	175	190	2000	87	173	33	27	62	51

# GHP3

## FLANGE / ФЛАНЦЫ

## ALBERI / ВАЛЫ

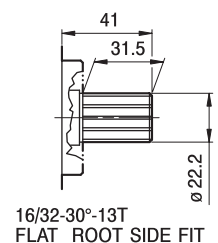
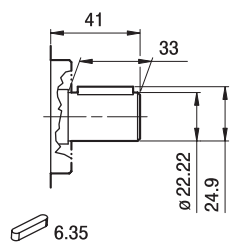
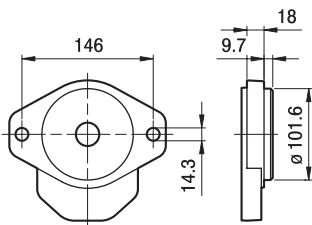


**T0**

**C0**

Coppia Max  
Max момент 300 Nm

Coppia Max  
Max момент 350 Nm



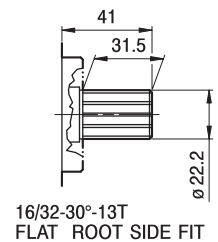
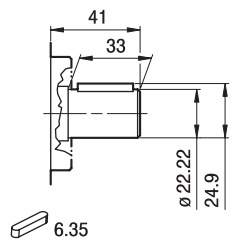
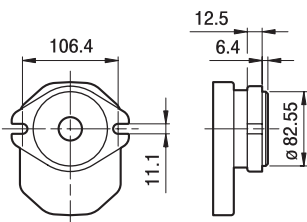
16/32-30°-13T  
FLAT ROOT SIDE FIT

**C1**

**S1**

Coppia Max  
Max момент 450 Nm

Coppia Max  
Max момент 600 Nm



16/32-30°-13T  
FLAT ROOT SIDE FIT

**C1**

**S1**

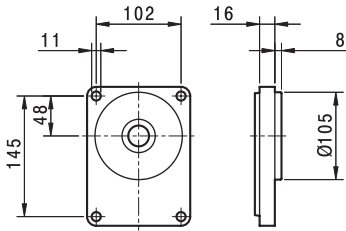
Coppia Max  
Max момент 450 Nm

Coppia Max  
Max момент 600 Nm

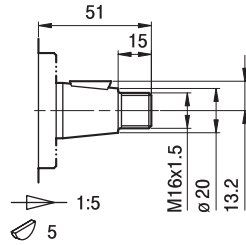
# GHP3

## FLANGE / ФЛАНЦЫ

## ALBERI / ВАЛЫ

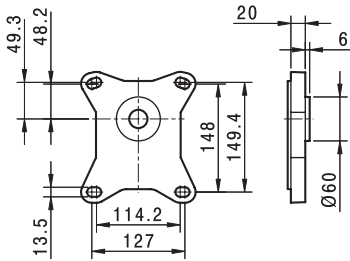


**BK1**

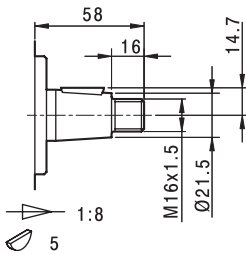


**T1**

Coppia Max  
Max момент 300 Nm



**5**



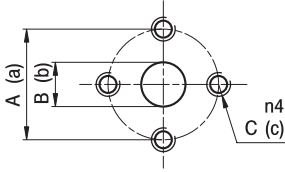
**T2**

Coppia Max  
Max момент 400 Nm



# GHP3

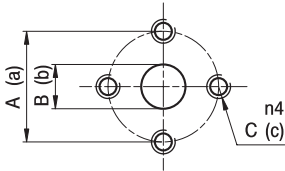
## PORTE / КАНАЛЫ



**E**

TIPO ТИП	ASPIRAZIONE ВХОД			MANDATA ВЫХОД		
	A	B	C	a	b	c
GHP3...30 ÷ GHP3...60	56	27	M10	56	19	M10
GHP3...66	51	27	M10	51	27	M10
GHP3...80	56	27	M10	56	27	M10
GHP3...94 ÷ GHP3...135	62	33	M10	51	27	M10

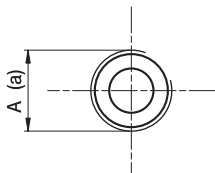
I valori delle coppie di serraggio delle viti presenti nel kit raccordo sono indicate a pag 55 (capitolo accessori).  
Момент затяжки фитингов показан на стр.55 (раздел аксессуаров).



**EP**

TIPO ТИП	ASPIRAZIONE ВХОД			MANDATA ВЫХОД		
	A	B	C	a	b	c
GHP3...30 ÷ GHP3...33	40	19	M8	40	19	M8
GHP3...40 ÷ GHP3...80	51	27	M10	40	19	M8

I valori delle coppie di serraggio delle viti presenti nel kit raccordo sono indicate a pag 55 (capitolo accessori).  
Момент затяжки фитингов показан на стр.55 (раздел аксессуаров).

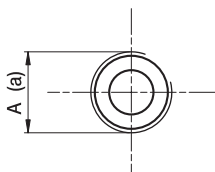


**FG**

TIPO ТИП	ASPIRAZIONE ВХОД	MANDATA ВЫХОД
	A	a
GHP3...30 ÷ GHP3...33	G3/4	G3/4
GHP3...40 ÷ GHP3...60	G1	G3/4
GHP3...66 ÷ GHP3...94	G1 1/4	G1
GHP3...110 ÷ GHP3...135	G1 1/2	G1 1/4

Raccordo G3/4 coppia di serraggio massima 60 Nm. Raccordo G1 coppia di serraggio massima 70 Nm. Raccordo G1 1/4 coppia di serraggio massima 80 Nm. Raccordo G1 1/2 coppia di serraggio massima 90 Nm. Consigliamo di richiedere conferma al fornitore del raccordo.

Момент затяжки для G3/4 фитингов: 60 Nm. Момент затяжки для G1 фитингов: 70 Nm.  
Момент затяжки для G1 1/4 фитингов: 80 Nm. Момент затяжки для G1 1/2 фитингов: 90 Nm.  
Пожалуйста, согласуйте с поставщиками фитингов.



**FC**

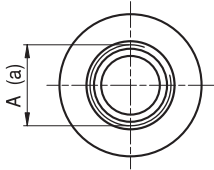
TIPO ТИП	ASPIRAZIONE ВХОД	MANDATA ВЫХОД
	A	a
GHP3...30 ÷ GHP3...33	Rc3/4	Rc3/4
GHP3...40 ÷ GHP3...60	Rc1	Rc3/4
GHP3...66 ÷ GHP3...94	Rc1 1/4	Rc1
GHP3...110 ÷ GHP3...135	Rc1 1/2	Rc1 1/4

Raccordo Rc3/4 coppia di serraggio massima 60 Nm. Raccordo Rc1 coppia di serraggio massima 70 Nm. Raccordo Rc1 1/4 coppia di serraggio massima 80 Nm. Raccordo Rc1 1/2 coppia di serraggio massima 90 Nm. Consigliamo di richiedere conferma al fornitore del raccordo.

Момент затяжки для Rc3/4 фитингов: 60 Nm. Момент затяжки для Rc1 фитингов: 70 Nm.  
Момент затяжки для Rc1 1/4 фитингов: 80 Nm. Момент затяжки для Rc1 1/2 фитингов: 90 Nm.  
Пожалуйста, согласуйте с поставщиками фитингов.

# GHP3

## PORTE / КАНАЛЫ



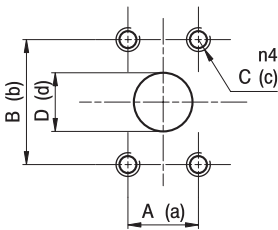
STANDARD SAE J1926/1

**FA**

TIPO ТИП	ASPIRAZIONE ВХОД	MANDATA ВЫХОД
	A	a
GHP3...30 ÷ GHP3...50	1 5/16-12 UNF	1 1/16-12 UNF
GHP3...60 ÷ GHP3...80	1 5/8-12 UNF	1 1/16-12 UNF
GHP3...94 ÷ GHP3...135	1 7/8-12 UNF	1 5/16-12 UNF

Raccordo 1 1/16-12 UNF coppia di serraggio massima 70 Nm. Raccordo 1 5/16-12 UNF coppia di serraggio massima 80 Nm. Raccordo 1 5/8-12 UNF coppia di serraggio massima 80 Nm. Raccordo 1 7/8-12 UNF coppia di serraggio massima 80 Nm. Consigliamo di richiedere conferma al fornitore del raccordo.

Момент затяжки для 1 1/16-12 UNF фитингов: 70 Нм. Момент затяжки для 1 5/16-12 UNF фитингов: 80 Нм.  
Момент затяжки для 1 5/8-12 UNF фитингов: 80 Нм. Момент затяжки для 1 7/8-12 UNF фитингов: 80 Нм.  
Пожалуйста, согласуйте с поставщиками фитингов.

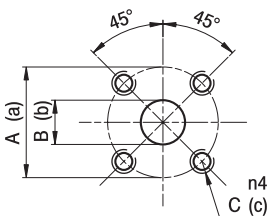


**A**

TIPO ТИП	ASPIRAZIONE ВХОД				MANDATA ВЫХОД			
	A	B	C	D	a	b	c	d
GHP3...30 ÷ GHP3...80	26,19	52,37	3/8-16 UNC	27	22,23	47,63	3/8-16 UNC	19
GHP3...94 ÷ GHP3...135	30,2	58,7	7/16-14 UNC	33	26,19	52,37	3/8-16 UNC	27

I valori delle coppie di serraggio delle viti presenti nel kit raccordo sono indicate a pag 55 (capitolo accessori).

Момент затяжки фитингов показан на стр.55 (раздел аксессуаров).



**D**

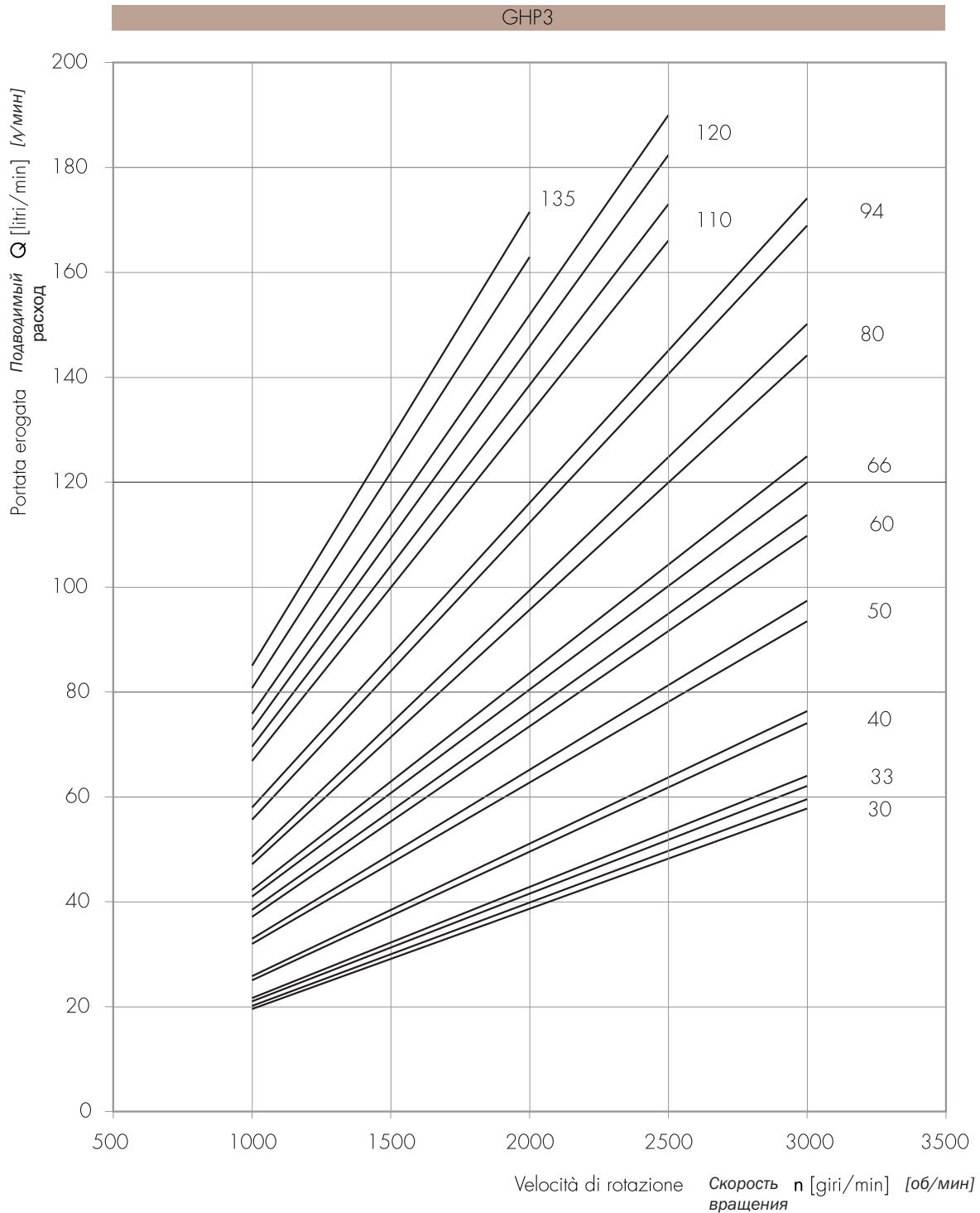
TIPO ТИП	ASPIRAZIONE ВХОД			MANDATA ВЫХОД		
	A	B	C	a	b	c
GHP3...30 ÷ GHP3...80	55	27	M8	55	19	M8

I valori delle coppie di serraggio delle viti presenti nel kit raccordo sono indicate a pag 55 (capitolo accessori).

Момент затяжки фитингов показан на стр.55 (раздел аксессуаров).

# GHP3 CURVE CARATTERISTICHE

# РАБОЧИЕ ХАРАКТЕРИСТИКИ GHP3



Le curve sono state ottenute alla temperatura di 50°C, utilizzando olio con viscosità 30 cSt alle pressioni sotto riportate.

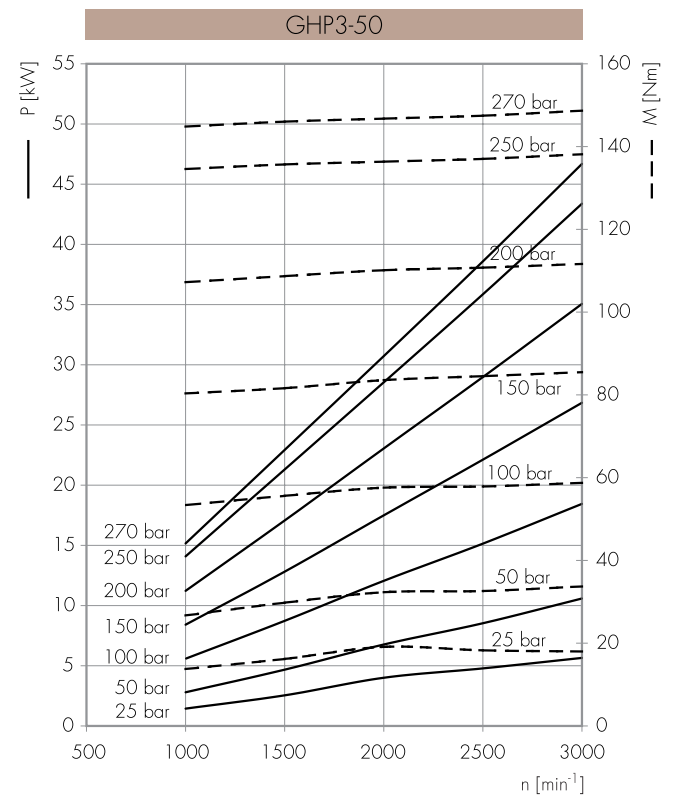
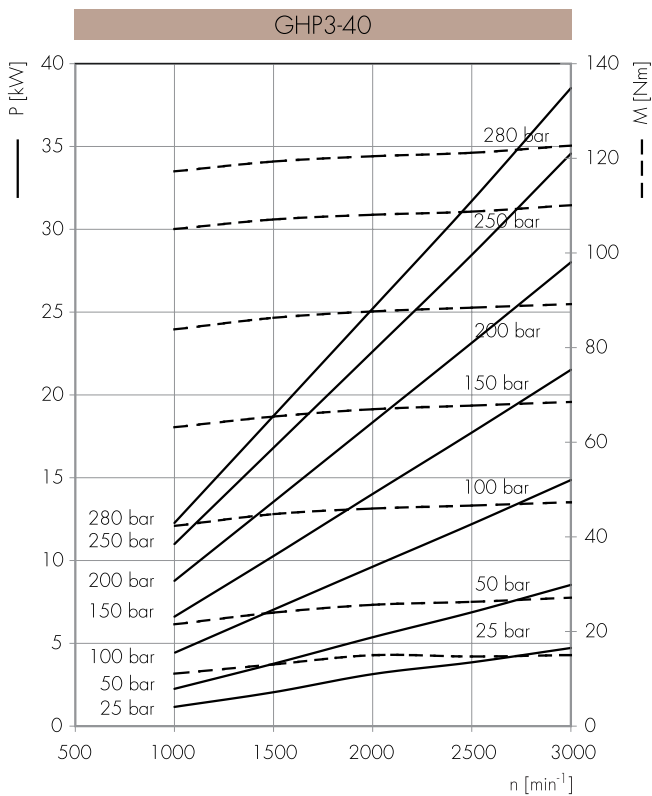
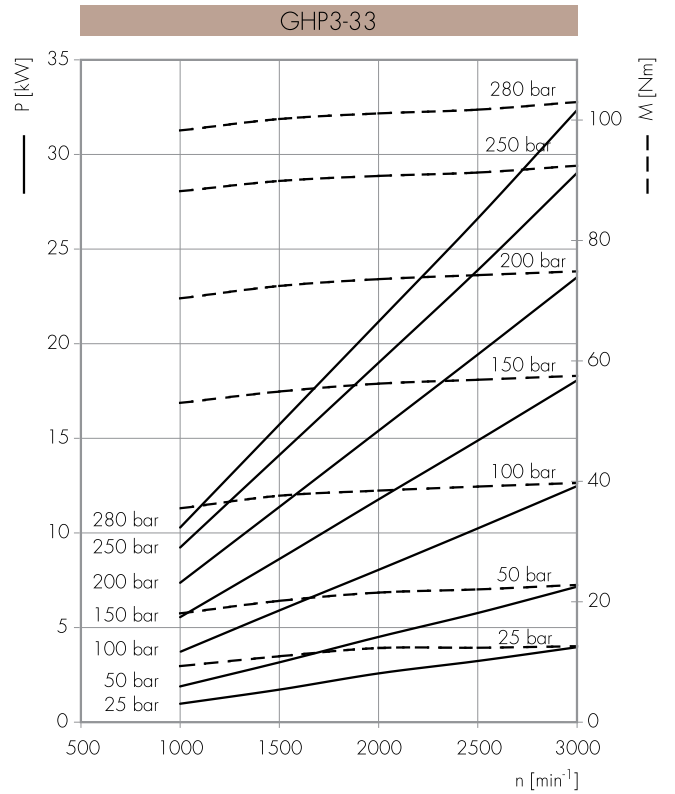
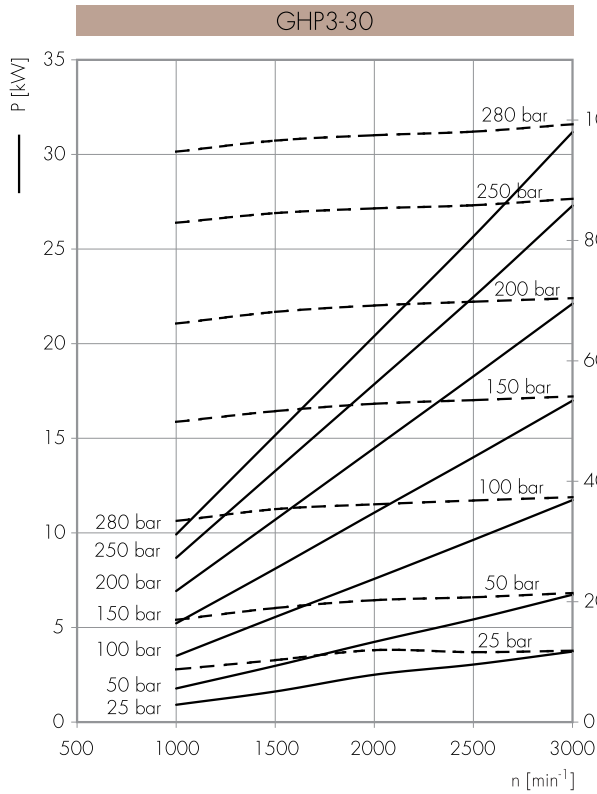
Каждая кривая была получена при 50°C, используя масло с вязкостью 30 сСт при данных давлениях.

30 |  
33 |— 25-300 bar  
40 |  
50 |  
60 |— 25-290 bar  
66 |

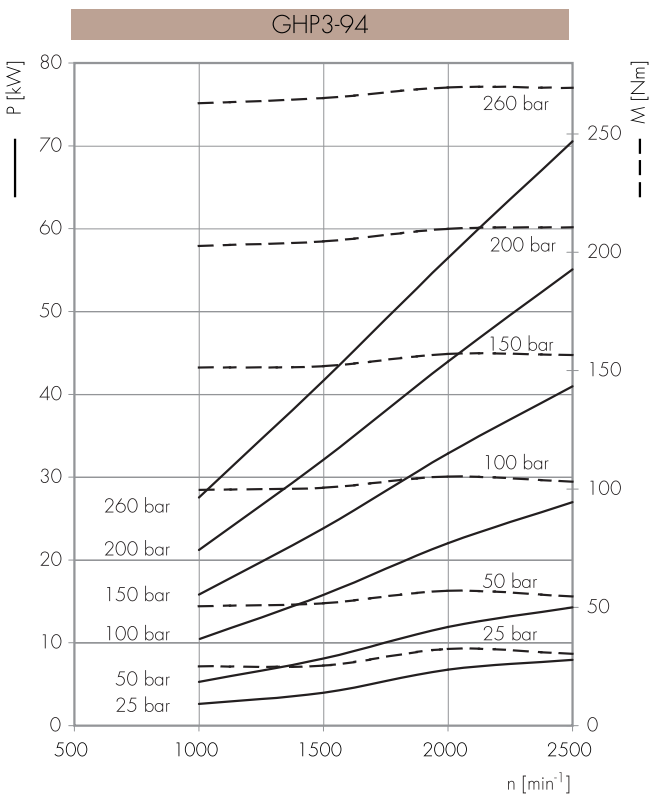
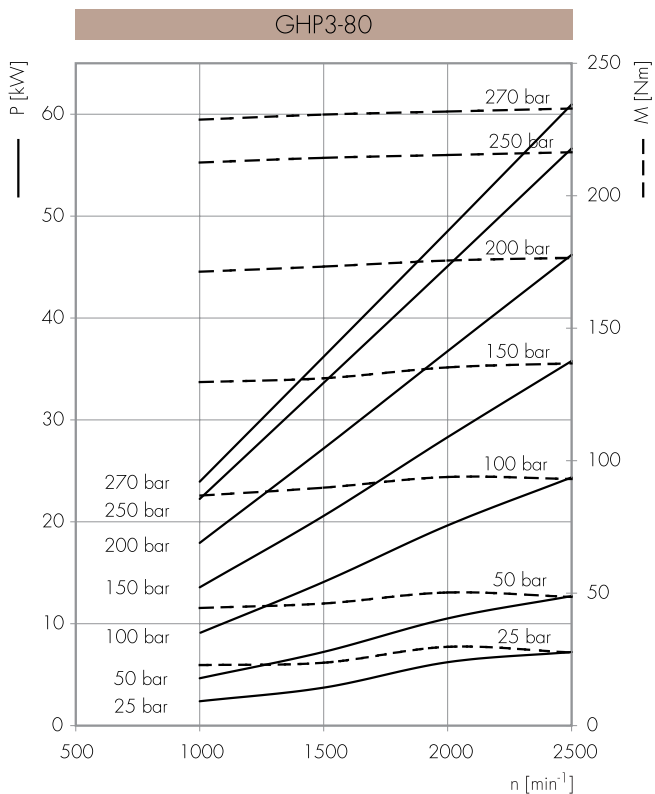
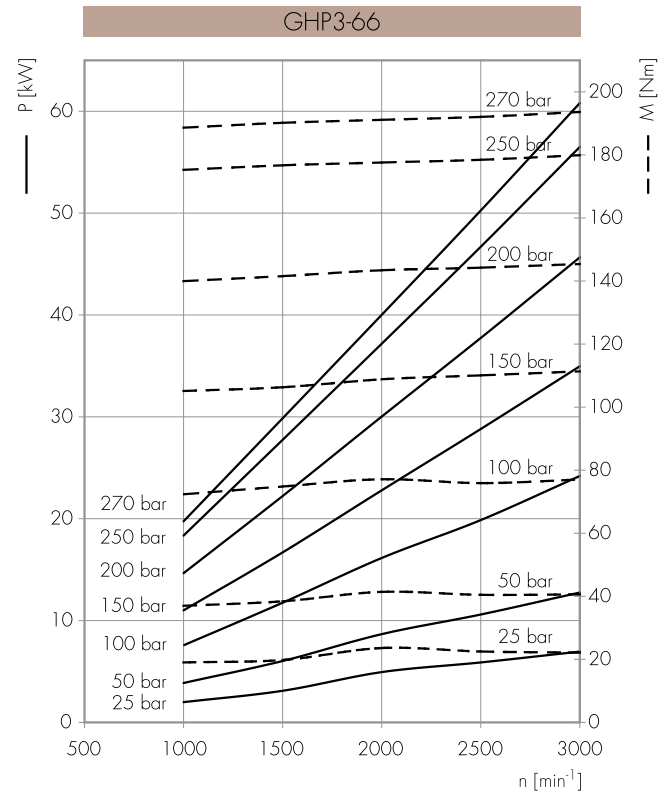
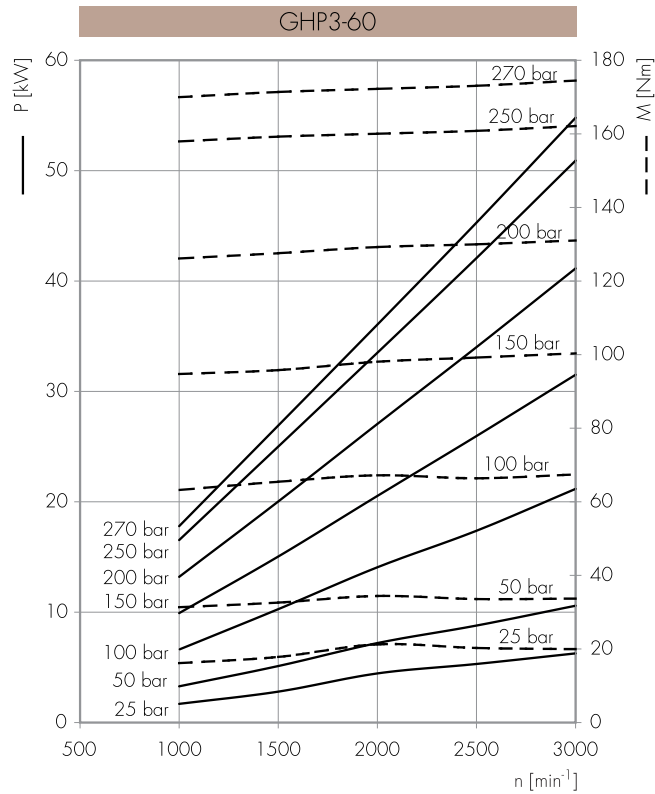
80 |— 25-280 bar  
94 |— 25-240 bar  
110 |— 25-220 bar

120 |— 25-200 bar  
135 |— 25-180 bar

Potenza assorbita *Полученная мощность* P [kW]  
 Momento torcente assorbito *Полученный момент* M [Nm]  
 Velocità di rotazione *Скорость вращения* n [giri/min] *об/мин*



Potenza assorbita *Полученная мощность* P [kW]  
 Momento torcente assorbito *Полученный момент* M [Nm]  
 Velocità di rotazione *Скорость вращения* n [giri/min] [об/мин]



Potenza assorbita *Полученная мощность* P [kW]  
 Momento torcente assorbito *Полученный момент* M [Nm]  
 Velocità di rotazione *Скорость вращения* n [giri/min] *об/мин*

