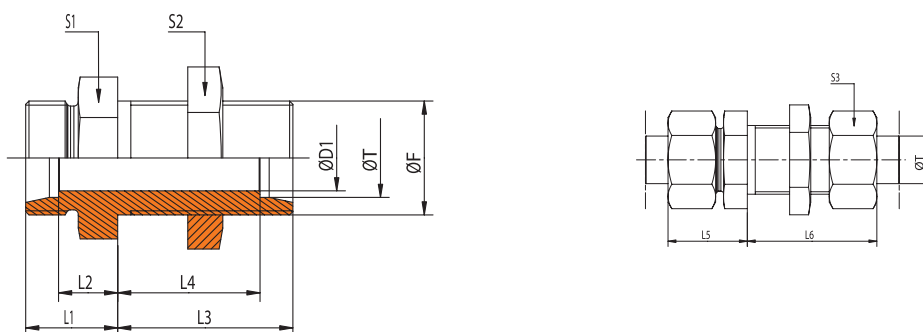


E 312

Прямые переборочные резьбовые соединения



Серия	Давление	ØT	Код	Обозначение	ØF	S1	S2	S3	ØD1	L1	L2	L3	L4	L5	L6	euro	
																Z	10.M.
L	PN 315	6	E 312 8 006 000	E 312 - 06 L	M 12x1,5	17	17	14	4	14	7	34	27	22	42	2,82	1,88
L	PN 315	8	E 312 8 008 000	E 312 - 08 L	M 14x1,5	19	19	17	6	15	8	34	27	23	42	2,92	1,89
L	PN 315	10	E 312 8 010 000	E 312 - 10 L	M 16x1,5	22	22	19	8	17	10	35	28	25	43	3,54	2,41
L	PN 315	12	E 312 8 012 000	E 312 - 12 L	M 18x1,5	24	24	22	10	17	10	36	29	25	44	4,08	2,70
L	PN 315	15	E 312 8 015 000	E 312 - 15 L	M 22x1,5	27	30	27	12	19	12	38	31	27	46	6,18	4,33
L	PN 315	18	E 312 8 018 000	E 312 - 18 L	M 26x1,5	32	36	32	15	21	13,5	40	32,5	30	49	9,94	6,83
L	PN 160	22	E 312 8 022 000	E 312 - 22 L	M 30x2	36	41	36	19	24	16,5	42	34,5	33	51	12,72	8,55
L	PN 160	28	E 312 8 028 000	E 312 - 28 L	M 36x2	41	46	41	24	26	18,5	43	35,5	35	52	19,48	12,41
L	PN 160	35	E 312 8 035 000	E 312 - 35 L	M 45x2	50	55	50	30	29	18,5	47	36,5	40	58	30,36	20,78
L	PN 160	42	E 312 8 042 000	E 312 - 42 L	M 52x2	60	65	60	36	30	19	47	36	42	59	40,67	29,09
S	PN 630	6	E 312 9 006 000	E 312 - 06 S	M 14x1,5	19	19	17	4	19	12	36	29	27	44	3,75	2,70
S	PN 630	8	E 312 9 008 000	E 312 - 08 S	M 16x1,5	22	22	19	5	20	13	36	29	28	44	4,04	2,95
S	PN 630	10	E 312 9 010 000	E 312 - 10 S	M 18x1,5	24	24	22	7	22	14,5	37	29,5	31	46	4,68	3,28
S	PN 630	12	E 312 9 012 000	E 312 - 12 S	M 20x1,5	27	27	24	8	22	14,5	38	30,5	31	47	6,22	4,49
S	PN 630	14	E 312 9 014 000	E 312 - 14 S	M 22x1,5	30	30	27	10	24	16	40	32	35	50	10,31	8,12
S	PN 400	16	E 312 9 016 000	E 312 - 16 S	M 24x1,5	32	32	30	12	26	17,5	40	31,5	35	50	10,03	6,77
S	PN 400	20	E 312 9 020 000	E 312 - 20 S	M 30x2	41	41	36	16	29	18,5	44	33,5	39	55	15,74	10,76
S	PN 400	25	E 312 9 025 000	E 312 - 25 S	M 36x2	46	46	46	20	31	19	47	35	44	59	25,28	16,77
S	PN 400	30	E 312 9 030 000	E 312 - 30 S	M 42x2	50	50	50	25	34	20,5	51	37,5	48	64	31,00	20,72
S	PN 315	38	E 312 9 038 000	E 312 - 38 S	M 52x2	65	65	60	32	37	21	53	37	53	68	49,95	34,80

Для заказа соединений в сборе с гайками и врезными кольцами к коду добавляется обозначение Z. Пример: E 312 8 006 000 Z !
Все соединения с кодом 10.M. без гаек и врезных колец!

Допустимые рабочие температуры: -40° +120°C.